

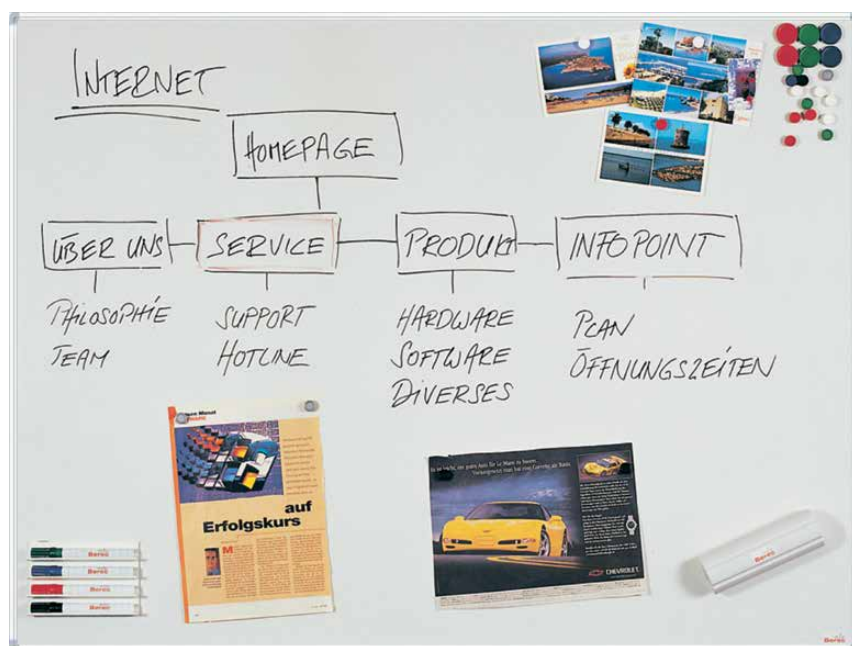
WEISSWAND-, PINN-
UND GLASTAFELN

Weisswandtafeln

In Konferenz- und Seminarräumen sind Weisswandtafeln nicht mehr wegzudenken, da sie eine permanente Präsentationsfläche anbieten. Sie können Schreibtafeln sehr vielseitig anwenden z. B. zum Skizzieren, Notieren oder zum Planen.

Weisswandtafeln haben entweder eine hochwertige emaillierte oder eine lackierte Schreibfläche. Die lackierte Oberfläche eignet sich vor allem für den Einsatz mit Magneten und einen seltenen Einsatz von Boardmarkern. Die emaillierte Oberfläche ist problemlos beschriftbar und trocken abwischbar und natürlich auch magnethaftend. Weisswandtafeln sind der ideale Partner in jedem Klassenzimmer, Büro oder Sitzungsraum und für Präsentationen stets einsatzbereit.

Unsere klassischen Weisswandtafeln sind im Businessline-, Design- und Budgetline-Profil erhältlich. Diese Profile wurden für die Montage an der Wand entwickelt. Die Lieferung erfolgt inkl. einem 30 cm Ablageboard, dem Montageset und einem Berc Design Boardmarker.



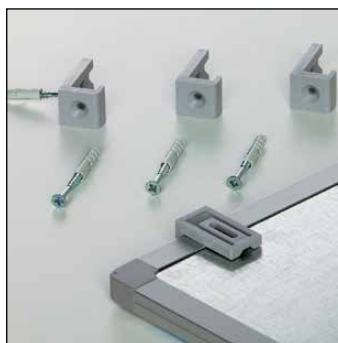
**Haftmagnete
finden Sie auf
Seite 85**

**Stative
finden Sie auf
Seite 18**

Businessline-Profil

Businessline-Profil	Mass in cm
606.101	30 x 45
606.102	45 x 60
606.103	60 x 90
606.104	90 x 120
606.105	90 x 180
606.106	100 x 100
606.107	100 x 180
606.108	75 x 100
606.109	120 x 150
606.110	120 x 240
606.115	120 x 200
606.111	100 x 150
606.112	100 x 200
606.113	120 x 180
606.114	120 x 300
606.116	120 x 350
606.117	120 x 400
606.118	150 x 200
606.119	150 x 300

Weitere Masse auf Anfrage erhältlich.



Businessline-Profil
Alurahmen eloxiert
Emaillierte Oberfläche



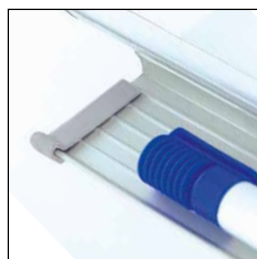
Design-Profil

Design-Profil	Mass in cm
11101.113	30 x 45
11101.111	45 x 60
11101.110	60 x 90
11101.109	90 x 120
11101.108	90 x 180
11101.107	100 x 100
11101.105	100 x 180
11101.112	75 x 100
11101.103	120 x 150
11101.101	120 x 240
11101.106	100 x 150
11101.104	100 x 200
11101.102	120 x 180
11101.100	120 x 300

Weitere Masse auf Anfrage erhältlich.



Design-Profil
Alurahmen eloxiert
Emaillierte Oberfläche



Weisswandtafel-
zubehör finden Sie von
Seite 82 bis 92

Infotaschen
finden Sie auf
Seite 76



Budgetline

Die preiswerte Variante mit einer speziallackierten Oberfläche ist nur für alkoholgelöste Tafelschreiber geeignet. Die Tafeln sind magnethaftend und im Businessline-Profil erhältlich. Für den Grundbereich sind sie eine preislich attraktive Möglichkeit.

Budgetline	Mass in cm
808.102	45 x 60
808.103	60 x 90
808.104	90 x 120
808.111	100 x 150
808.112	100 x 200



Businessline-Profil
Alurahmen eloxiert
spritzlackierte
Oberfläche



Beschriftbare, magnethaftende und wiederablösbare Folie in weiss

Machen Sie glatte Oberflächen zum multifunktionalen Informationsboard mit MagnetWrite. Das ist eine 0,7 mm starke eisenhaltige Kunststoff-Folie, die auf der Rückseite mit einer leicht wieder ablösbaren Selbstklebefolie versehen ist.

Durch Aufkleben der Folie werden z.B. Glas- oder Kunststoffflächen zum geeigneten Untergrund für Magnete. Gleichzeitig lässt sich die Spezialfolie mit trocken abwischbaren Markern beschreiben. So entstehen Informationsflächen überall dort, wo sie gebraucht werden. Notizen direkt auf der Folie, lassen sich kombinieren mit Magnetsymbolen, Magnetstreifen und Organisationsmagneten.

Die MagnetWrite-Folie wurde entwickelt, um sie auf glatte Oberflächen wie Kunststoff, Holz oder Glas aufzubringen, und um diese als Magnet- und Schreibfläche nutzen zu können.

Art.-Nr.	Bezeichnung	Mass
MWR 24	MagnetWrite A4	297 x 210 mm
MWR 23	MagnetWrite A3	420 x 297 mm
MWR 61	MagnetWrite	600 x 1000 mm



Fahrbare Stative

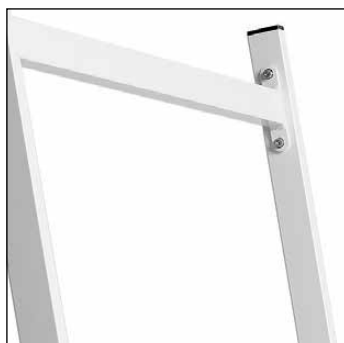
Im Unterricht können Sie das Stativ ideal einsetzen.

- Fahrbar auf 4 Rollen, davon 2 feststellbar
- Höhenverstellbar in 3 Stufen (70, 80 und 90 cm)
- Gesamthöhe ca. 150 cm
- Lieferung ohne Tafel, nicht vormontiert

Art.-Nr.	Bezeichnung
14013.115	Für Tafeln ab einer Breite von 140 bis 250 cm
14013.116	Für Tafeln ab einer Breite von 90 bis 150 cm



**Tafeln finden
Sie auf den Seiten
16/17/23/34**



Das Drehtafelstativ mit horizontaler Drehachse

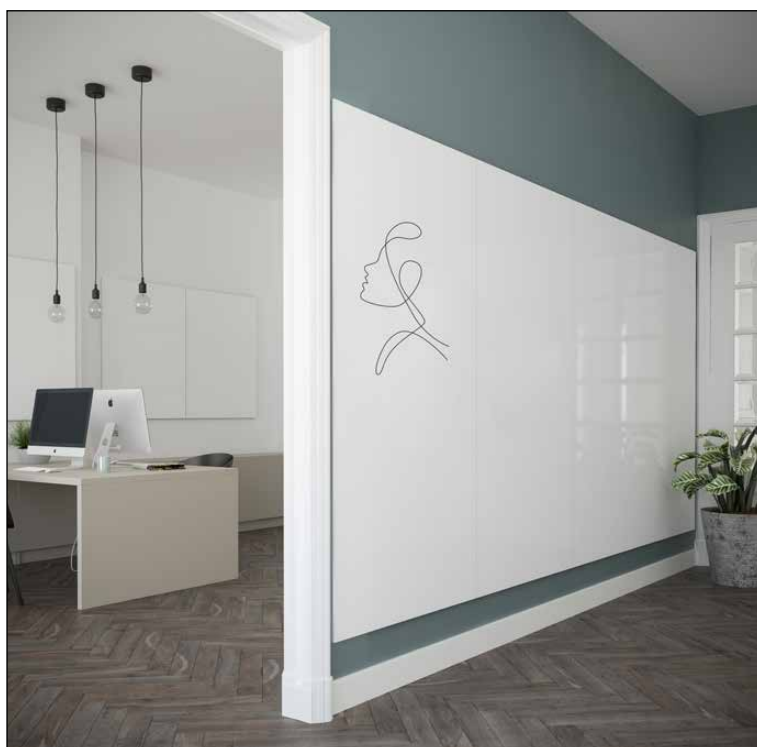
- Optimale Raumnutzung dank der doppelten Nutzung der Schreibfläche (Vorder- und Rückseite)
- Die Tafel ist an jedem Ort problemlos mit einer Feststellschraube arretierbar
- Dank den vier Rollen ist dieses Drehtafelstativ einfach verschiebbar und kann mit den feststellbaren Rollen gestoppt werden.
- Lieferung nicht vormontiert
- Die Oberkante mit der Tafelhöhe 100 cm ist 197 cm und mit der Tafelhöhe 120 cm sind es 207 cm

Art.-Nr.	Bezeichnung	Mass
13009.100	Doppelseitige emaillierte Drehtafel weiss, mit fahrbarem Stativ	100 x 200 cm
13009.101	Doppelseitige emaillierte Drehtafel weiss, mit fahrbarem Stativ	100 x 180 cm
13009.102	Doppelseitige emaillierte Drehtafel weiss, mit fahrbarem Stativ	100 x 150 cm
13009.103	Doppelseitige emaillierte Drehtafel weiss, mit fahrbarem Stativ	90 x 120 cm
13009.104	Doppelseitige emaillierte Drehtafel weiss, mit fahrbarem Stativ	120 x 200 cm
13009.105	Doppelseitige emaillierte Drehtafel weiss, mit fahrbarem Stativ	120 x 220 cm
13009.090	Doppelseitige emaillierte Drehtafel weiss, mit fahrbarem Stativ	120 x 150 cm
13009.091	Doppelseitige emaillierte Drehtafel weiss, mit fahrbarem Stativ	120 x 180 cm



**Marker
finden Sie auf
Seite 84**





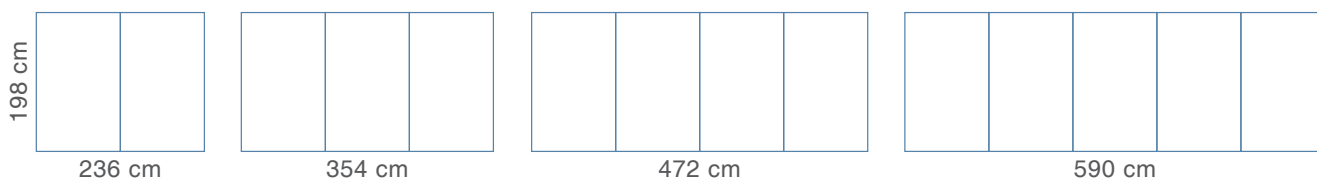
Chameleon - SharpWall

Diese grosse magnetische Schreibwand mit rechten Ecken und ohne Rahmen. Die Ränder sind weiss lackiert. Dank der messerscharfen Randverarbeitung passen die Tafeln mit einer minimalen, sichtbaren Naht genau zusammen.

Die qualitativ hochwertige, emaillierte Stahloberfläche bietet eine lebenslange Garantie für das perfekte Schreiben und trocken abwischen.

Die Chameleon-Schreibwände werden mit einem sehr einfachen Montagesystem geliefert. Die Tafeln werden mit 30 x 30 cm grossen Magnetplatten montiert, die Sie gemäss der projektspezifischen Zeichnung an die Wand schrauben.

Anschliessend werden die Tafeln mit Magneten an der Wand befestigt und können einfach aufeinander ausgerichtet werden. Die Wand muss dazu gerade und eben sein.



Art. Nr.	Beschreibung	Mass in cm (bxh)	Anzahl Platten
16006.030	Weisswandtafel mit weissen Ränder und rechtwinkliger Ecken	198 x 236	2
16006.031	Weisswandtafel mit weissen Ränder und rechtwinkliger Ecken	198 x 354	3
16006.032	Weisswandtafel mit weissen Ränder und rechtwinkliger Ecken	198 x 472	4
16006.033	Weisswandtafel mit weissen Ränder und rechtwinkliger Ecken	198 x 590	5



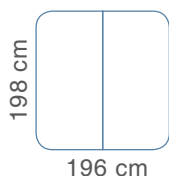


Chameleon - VisuWall

Diese grosse magnetische Schreibwand mit abgerundete Ecken (R=140) und schwarz lackierten Ränder. Aufgrund der messerscharfen Randverarbeitung passen die Paneele genau mit einer minimalen, sichtbaren Naht zusammen.

Die qualitativ hochwertige, emailierte Stahloberfläche bietet eine lebenslange Garantie für das perfekte Schreiben mit einem Boardmarker und trocken abwischen.

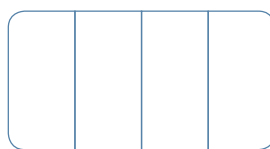
Der Lieferumfang und die Montage sind gleich wie bei der Sharp-Wall.



196 cm



294 cm



392 cm



490 cm

Art. Nr.	Beschreibung	Mass in cm (bxh)	Anzahl Platten
16006.000	Weisswandtafel mit schwarzen Ränder aussen mit abgerundeten Ecken	198 x 196	2
16006.001	Weisswandtafel mit schwarzen Ränder aussen mit abgerundeten Ecken	198 x 294	3
16006.002	Weisswandtafel mit schwarzen Ränder aussen mit abgerundeten Ecken	198 x 392	4
16006.003	Weisswandtafel mit schwarzen Ränder aussen mit abgerundeten Ecken	198 x 490	5

Starterkit Deluxe für Wandtafeln

Das Starterkit Deluxe ist ein magnetisches Set für alle Weisswandtafeln. Dies bedeutet, dass alle Elemente direkt an eine magnethaftende Tafel gehängt werden können.

- 4 Boardmarker mit magnetischer, wechselbarer Halterung in den Farben schwarz, rot, blau und grün
- 10 Haftmagnete (Ø 10 mm)
- 1 Mikrofaser Tuch mit einem eingenähten Magnet, waschbar mit bis zu 90°
- 1 Reinigungsspray mit einem magnetischen Adapter (120 ml)

Art. Nr.	Beschreibung
14017.113	Starterset Deluxe

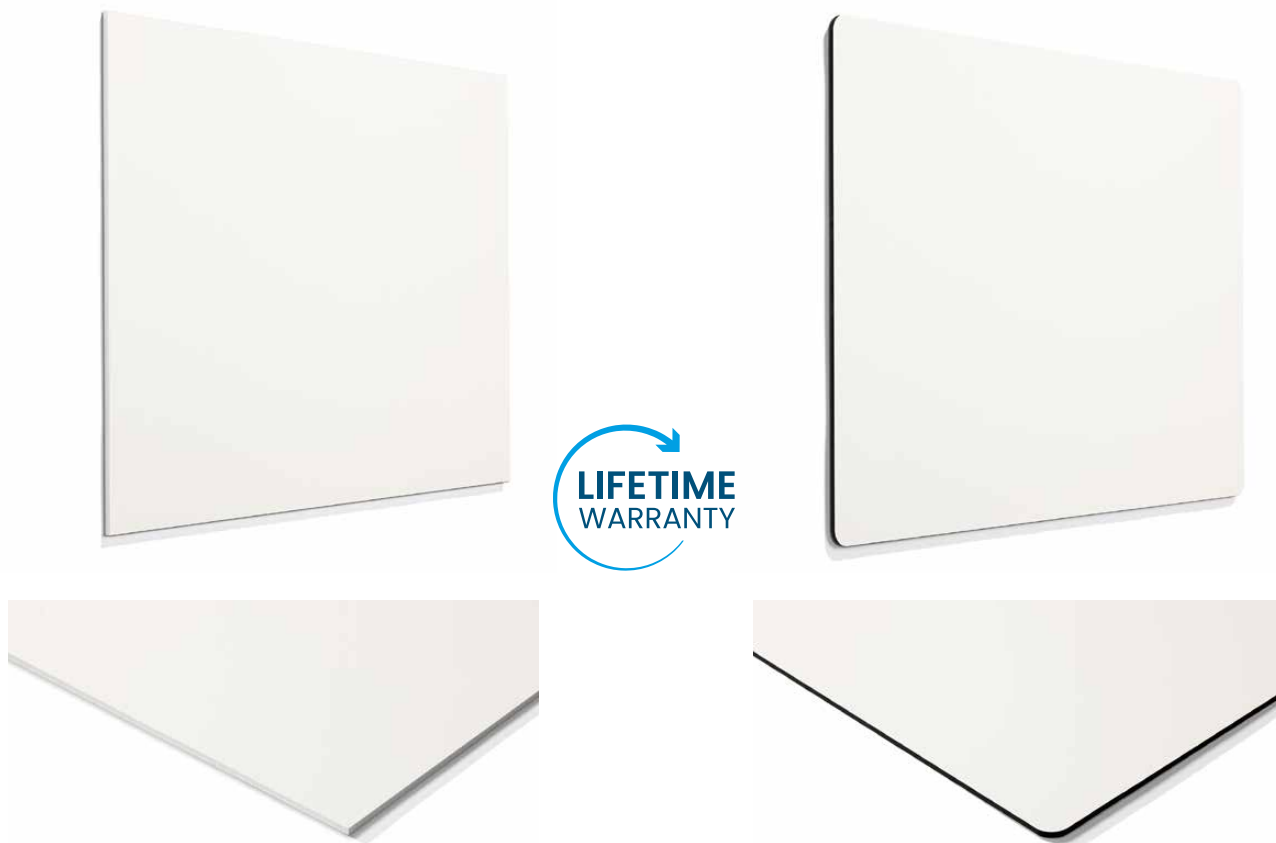




Chameleon - die emaillierte Weisswandtafel ohne Rahmen

Diese Weisswandtafelserie ist unsere Antwort auf die sich ändernden Bedürfnisse der modernen Büro- und Schulumgebung. Das rahmenlose und daher schlanke Design, gibt dem ganzen einen modernen und speziellen Look. Die Oberfläche dieser Tafelserie hat eine hochwertige Emailoberfläche und eignet sich für die intensive Nutzung. Die Tafel ist beschreibbar, trocken abwischbar und magnethaftend. Die Dicke der Tafel ist 10 mm. Der seitliche Abschluss ist bei der rechtwinkligen Eckausführung in weiss. Bei den Restlichen Tafeln ist der Abschluss in schwarz.

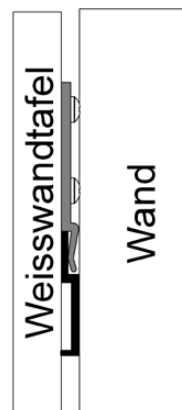
Die Lieferung erfolgt inklusive dem Montageset zur verdeckten Montage an eine Betonwand.



Art. Nr.	Beschreibung	Mass in cm
16001.010	Rechtwinklige Ecken	58 x 88
16001.009	Rechtwinklige Ecken	88 x 118
16001.000	Rechtwinklige Ecken	98 x 98
16001.008	Rechtwinklige Ecken	98 x 148
16001.005	Rechtwinklige Ecken	98 x 198

Art. Nr.	Beschreibung	Mass in cm
16002.010	Abgerundete Ecken	58 x 88
16002.009	Abgerundete Ecken	88 x 118
16002.006	Abgerundete Ecken	98 x 148
16002.005	Abgerundete Ecken	98 x 198

Bilder zur Montagevorrichtung



Stick-Board mit selbstklebender Oberfläche

Diese Stickboard haben eine selbstklebende Oberfläche. Die Lieferung erfolgt inklusive sechs doppelseitigen non-permanenten Klebepunkten zur Befestigung an der Wand. Das Anbringen der Notizen erfolgt problem- und rückstandslos, das Papier kann einfach wieder abgelöst werden. Erhältlich in den Farben grau und kork. Die Grösse ist 60 x 40 cm.



Art.-Nr.	Bezeichnung	Mass
707.614	Stick-Board kork	60 x 40 cm
707.654	Stick-Board grau	60 x 40 cm

Pinntafeln im Businessline-Profil

Pinntafeln sind praktische Informationsträger und nützliche Organisationsmittel. Ob für den Einzelnen oder als zentraler Info-Punkt für jedermann, im Geschäftsleben wie im privaten Bereich – der Vielfalt an Grössen und Farben sind keine Grenzen gesetzt. Unsere Korktafeln sind ideal für den täglichen Einsatz am Arbeitsplatz und zu Hause. Die Textiltafeln in den Camira Accent Farben sind ideal für jede Inneneinrichtung.

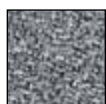
Die Lieferung erfolgt inklusive einem 30 cm langen Ablageboard und dem Montageset.

Aluprofil Businessline (Tafelaufbau mit Rahmen 2 cm)

Mass in cm	Camira blau (Stoff-AK007)	Camira grau (Stoff-AK019)	Kork
120 x 180	707.101	707.251	707.111
90 x 180	707.105	707.255	707.115
90 x 120	707.102	707.252	707.112
60 x 90	707.103	707.253	707.113
45 x 60	707.104	707.254	707.114



AK007



AK019



Kork

Weitere Ausführungen und Farben auf Anfrage.

**Nadeln finden Sie
auf Seite 10**



Art.-Nr. 707.113



Art.-Nr. 707.253

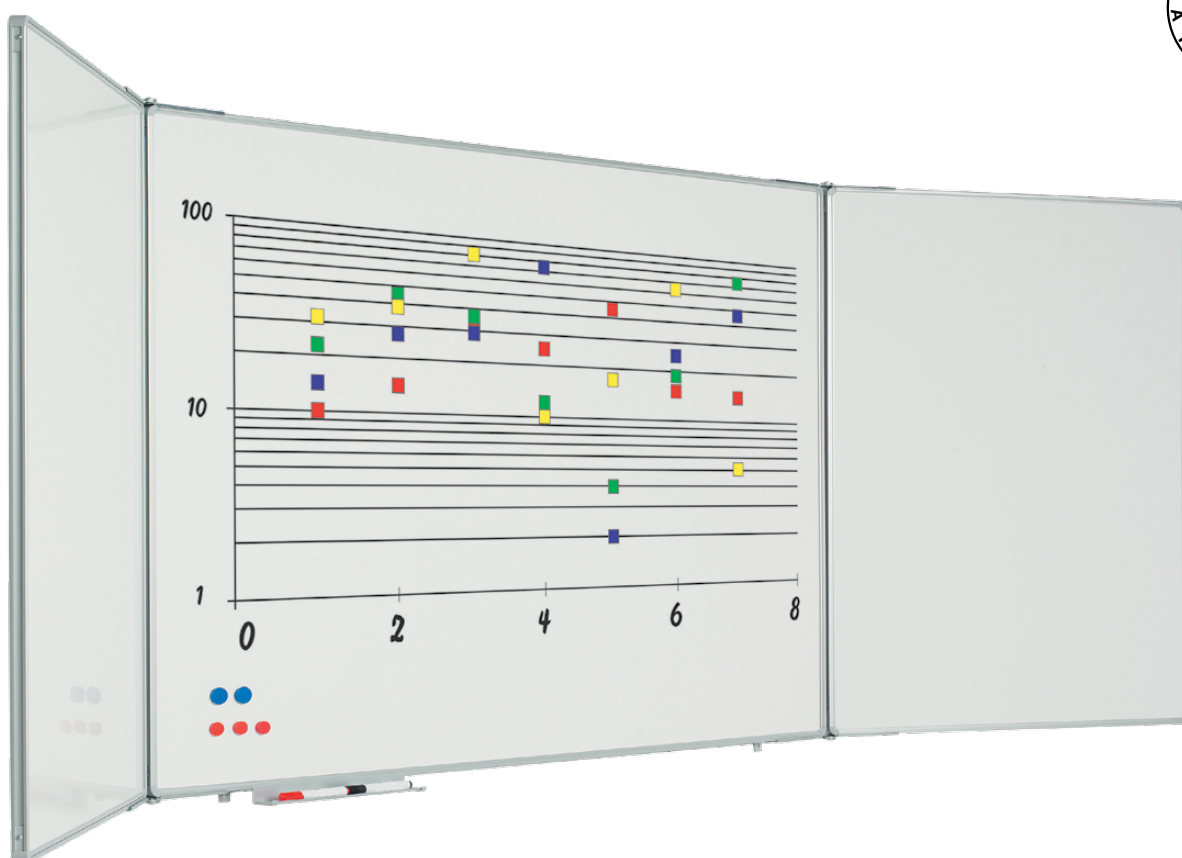


Art.-Nr. 707.103

Die Klapptafelanlage mit 5 Tafelflächen

Mit den Klapptafelanlagen können Sie aus wenig Platz sehr viel Tafelfläche herausholen. Die Tafelflügel können problemlos und sekundenschnell auf- und eingeklappt werden. Die emaillierten Oberflächen sind beschriftbar, trocken abwischbar und magnethaftend. Die geschlossene Klapptafelanlage hat eine Tiefe von 4 cm.

Art.-Nr.	Bezeichnung	Format geschlossen (H x B)
13016.100	Klapptafelanlage mit 5 Weisswandtafel-Flächen	120 x 200 cm
13016.101	Klapptafelanlage mit 5 Weisswandtafel-Flächen	120 x 150 cm
13016.102	Klapptafelanlage mit 5 Weisswandtafel-Flächen	100 x 200 cm
13016.103	Klapptafelanlage mit 5 Weisswandtafel-Flächen	90 x 120 cm
13016.104	Klapptafelanlage mit 5 Weisswandtafel-Flächen	60 x 90 cm



Die Klapptafelanlage mit 3 Tafelflächen

Mit den Klapptafelanlagen können Sie aus wenig Platz sehr viel Tafelfläche herausholen. Die Tafelflügel können problemlos und sekundenschnell auf- und eingeklappt werden. Die emaillierten Oberflächen sind beschriftbar, trocken abwischbar und magnethaftend. Die geschlossene Klapptafelanlage hat eine Tiefe von 4 cm.

Art.-Nr.	Bezeichnung	Format geschlossen (H x B)
13016.111	Klapptafelanlage mit 3 Tafel-Flächen	90 x 60 cm
13016.110	Klapptafelanlage mit 3 Tafel-Flächen	120 x 90 cm

Marker
finden Sie auf
Seite 84



Gestell zur fixen Montage einer Klapptafel

Im Unterricht können Sie das Stativ ideal einsetzen.

- Fahrbar auf 4 Rollen, davon 2 feststellbar
- nicht Höhenverstellbar
- Gesamthöhe 196 cm (mit 120 cm hoher Klapptafelanlage)
- Tiefe de Gestells 67 cm
- Lieferung ohne Klapptafel, nicht vormontiert

Art.-Nr.	Bezeichnung
14013.103	Gestell zu den Klapptafeln ab einer Breite von 150 cm

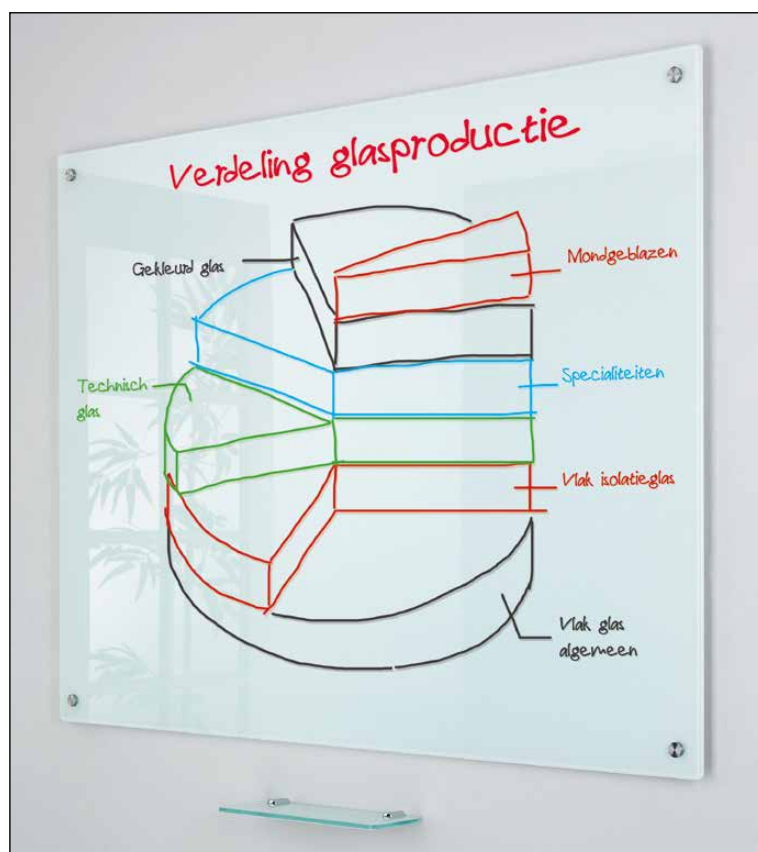


Schreibtafel aus Glas Modell Standard

Stilvolle Wandtafeln aus Glas sind eine wahre Bereicherung für Ihren Arbeitsplatz, Ihr Sitzungszimmer oder Home-Office. Die Tafeln sind magnethaftend, beschreibbar und trocken abwischbar.

Die Glastafeln sind auf der Rückseite beschichtet, um eine gute Lesbarkeit zu gewährleisten. Sie können daher vor jedem Hintergrund platziert werden. Dank dem gehärteten Sicherheitsglas entspricht sie dem gültigen Sicherheitsstandard. Unterhalb der 4 mm Glasplatte ist ein 0,5 mm verzinktes Stahlblech, dank diesem ist die Tafel magnethaftend.

Im Lieferumfang enthalten ist eine Ablageleiste aus Glas, 1 magnetischer Wischer und 5 extrastarke Magnete. Sowie das Befestigungsmaterial zur Montage an einer Steinmauer.



Art.-Nr.	Bezeichnung	Mass
303.102	Glasschreibtafel, weiss	45 x 60 cm
303.103	Glasschreibtafel, weiss	60 x 90 cm
303.104	Glasschreibtafel, weiss	90 x 120 cm
303.111	Glasschreibtafel, weiss	100 x 150 cm

Glastafelwischer

Dieser magnetische Löscher ist speziell für die Glastafeln entwickelt worden.

Art.-Nr.	Bezeichnung	Mass (H x B x T)
910.128	Glastafelwischer	2,5 x 12 x 5,5 cm



Schreibtabel aus Glas Modell Premium mit verdeckter Montage

Eine stilvolle Glastafel in eleganter Optik und mit einer verdeckten Montagevorrichtung. Diese Glastafeln sind beschreibbar, trocken abwischbar und magnethaftend. Die Oberfläche ist aus gehärtetem und rückseitig lackiertem Sicherheitsglas. Dies garantiert einen optimalen Kontrast. Die Lieferung erfolgt inklusive einer Stiftablage aus Glas.



Art.-Nr.

303.343
303.344
303.345
303.346

Bezeichnung und Mass

Glasschreibtabel, weiss, 60 x 90 cm
Glasschreibtabel, weiss, 90 x 120 cm
Glasschreibtabel, weiss, 120 x 150 cm
Glasschreibtabel, weiss, 120 x 200 cm

Haftmagnete speziell für Glastafeln

Diese Magnete sind speziell für alle Glastafeln mit einer Metallrückwand entwickelt worden. Sie haben eine erhöhte Haftkraft für einen super Halt auf der Glastafel.

Art.-Nr.

HQ 10 S.56
HV 10 S.56

Bezeichnung

4er-Set Quadratmagnete silber, 10 x 10 mm
4er-Set Viereckmagnete, 10 x 10 x 4 mm

HQ 25 S. _ _

5er-Set Haftmagnete zu Glastafeln, Ø 25 mm
Erhältlich in den transparenten Farben: 02 rot, 03 blau, 06 orange, 15 mintgrün und undurchsichtig 49 weiss



Bitte den gewünschten Farbcode der Artikel-Nr. anhängen.



02 rot



03 blau



06 orange



15 mintgrün



49 weiss

Skin-Weisswandtafel-System

Modular und endlos erweiterbares Wandtafelssystem für die individuelle und flexible Gestaltung von Präsentationsflächen. Die Thermo-Glas-Oberflächen sind magnethaftend und sind mit unseren Boardmarkern der Serie 950 beschriftbar und trocken abgewischt werden. Für die Grundreinigung dürfen auf dieser Oberfläche **keine** alkoholhaltigen Reiniger verwendet werden. Am einfachsten verwenden Sie den Skin-Tafel-Reiniger. Die Oberfläche eignet sich am besten zur Verwendung mit Magneten und nur zur seltenen Verwendung mit Boardmarkern. Das genial einfache Montageprinzip mit vier extrastarken Magneten ermöglicht eine einfache Feinjustierung durch verschieben der Tafeln, dies spart Zeit und Geld.



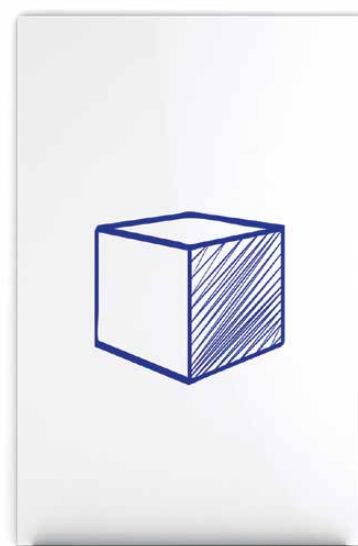
- Tafelmodule in zwei verschiedenen Grössen
- Skinboardtafel in weiss
- Kreative Wandflächengestaltung
- Schlankes, puristisches Design
- Individuell kombinierbar
- «Grenzenlose» Erweiterungsmöglichkeiten
- Schnelle und kinderleichte 1-Personen-Montage
- inklusive einem Ablageboard
- Kostengünstiger und sicherer Transport
- Thermo-Glas-Lackierung bei allen Farben
- Zur Reinigung der Weisswandtafel keinen alkoholhaltigen Reiniger benutzen Am einfachsten den den Skin-Reinger anwenden
- Diese Oberflächen eignen sich für vor allem für den Einsatz mit Magneten und einer seltenen Verwendung von Boardmarkern

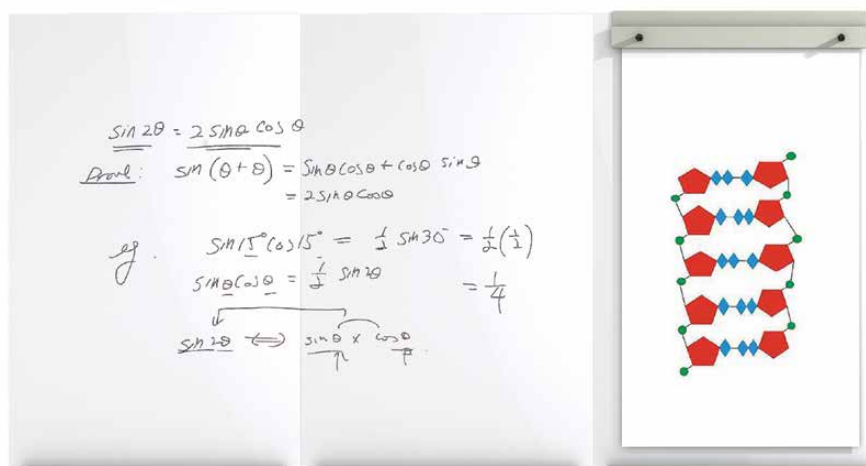
Skinboard – Wandtafel in weiss

Art.-Nr.	Bezeichnung	Masse	Gewicht
202.419	Skinboard weiss	55 x 75 cm	4,7 kg
202.420	Skinboard weiss	75 x 115 cm	7,65 kg
202.421	Skinboard weiss	100 x 150 cm	12,7 kg

**Skin-Marker finden
Sie auf
Seite 83**

Skinboard WEISS
RAL 9010





Flipchartpapier
finden Sie
auf Seite 101

Flipchartpapierhalter zu Skinboard

Der Papierblockhalter für marktübliches Flipchartpapier erweitert Ihre Präsentationsmöglichkeiten. Wird einfach auf eine Skin-Weisswand- oder Kreidetafel aufgesetzt.

Art.-Nr.	Bezeichnung
202.430	Flipchartpapierhalter



Wie erfolgt die Montage einer Tafel?

Einfach und schnell in 3 Schritten

1. Bohren der Montagelöcher gemäss der Bohrschablone
2. Anbringen der Magnet-Halterungen
3. Aufsetzen der Tafelmodule und Ausrichten



Bedruckte Weisswandtafel im Businessline-Profil

Ideal zum Visualisieren von Verbesserungsprozessen, geplante Aktivitäten und Memos. Fügen Sie einfach Ihr Firmenlogo ein oder entwerfen Sie selbst Ihre farbig bedruckte Weisswandtafel! Gerne sind wir mit unserer Erfahrung von über 30 Jahren im Bereich der bedruckten Tafeln für Sie da.

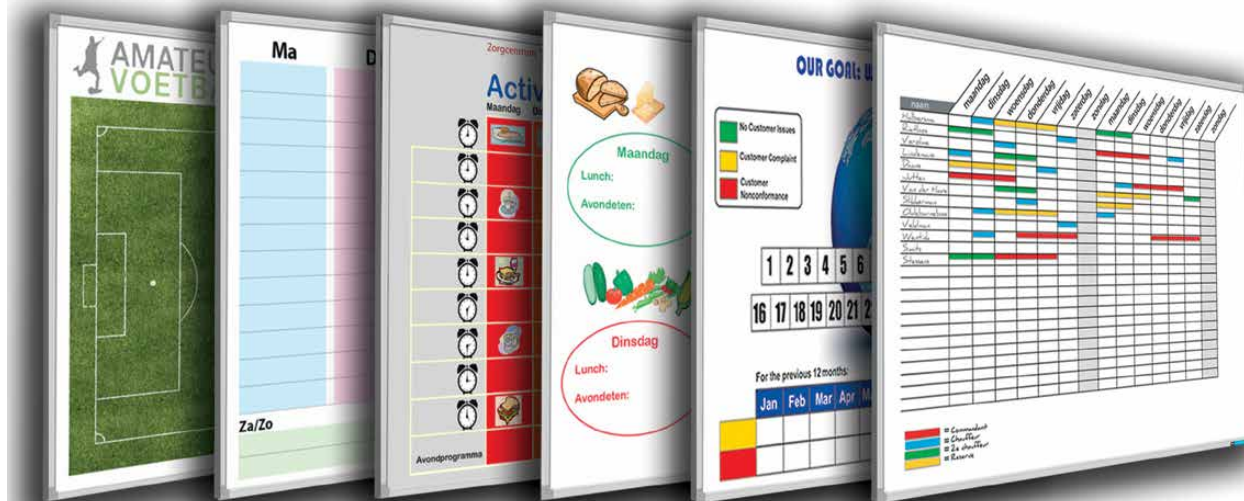
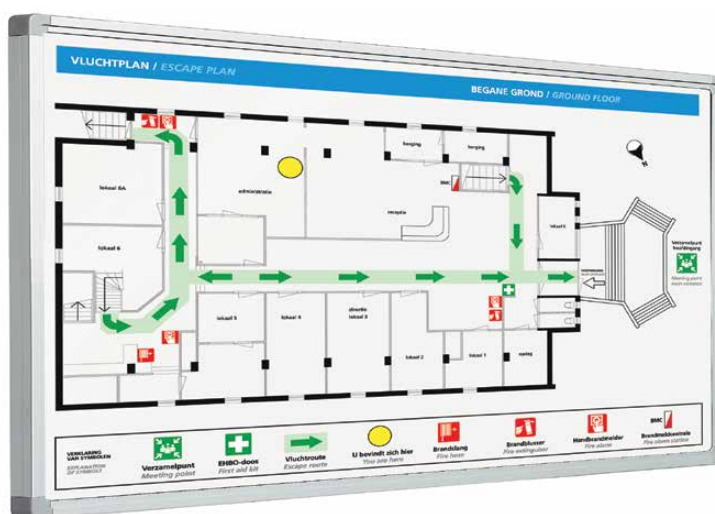
Anwendungsspezifische bedruckte Wandtafeln:

- Visualisierung und Verbesserungen von Prozessen: Visual Management
- Corporate branding
- Arbeits- und Mitarbeiterplanung
- Geographische Karten und spezifische Lagepläne
- Sporttafeln; unterstützen bei der Besprechung der Spieltaktik!
- 6-Farbendruck
- UV-beständiger Druck
- Schutzschicht aus 250 my starkem Polyester
- Magnethaftende Oberfläche
- Zur Reinigung empfehlen wir unseren alkoholfreien Skin-Reiniger
- Tafelmasse bis 120 x 300 cm möglich

**Skin-Marker finden
Sie auf
Seite 83**

Die Tafel ist magnethaftend und trocken abwischbar. Die Farbtinte wird in die Tafel eingearbeitet. Der Druck ist UV-resistent und farbecht. Die Lieferung erfolgt inklusive einem 30 cm langen Ablageboard, dem Montageset und einem Berec Design Boardmarker.

Art. Nr.	Mass in cm
11103.453	60 x 90
11103.456	90 x 120
11103.464	90 x 180
11103.457	100 x 100
11103.458	100 x 150
11103.467	100 x 200
11103.468	120 x 120
11103.459	120 x 150
11103.461	120 x 180
11103.462	120 x 200
11103.470	120 x 240
11103.471	120 x 300



Informationen zum digitalen Tafeldruck

Modernste Fertigungstechnik ermöglicht eine nahezu uneingeschränkte Oberflächengestaltung unserer Tafeln im Digitaldruck. Alle Tafeln werden mit unserem Businessline-Profil aus silberfarbig eloxiertem Aluminium eingefasst.

Diese Infos aus der nachfolgenden Checkliste benötigen wir von Ihnen für Ihre Anfrage / Bestellung.

Tafelmasse Höhe x Breite in mm _____ x _____
 Tafelmontage ☐ Wandmontage ☐ freistehend ☐ fahrbar
 Oberfläche ☐ magnethaftend
 Druck einseitig ☐ Druck doppelseitig

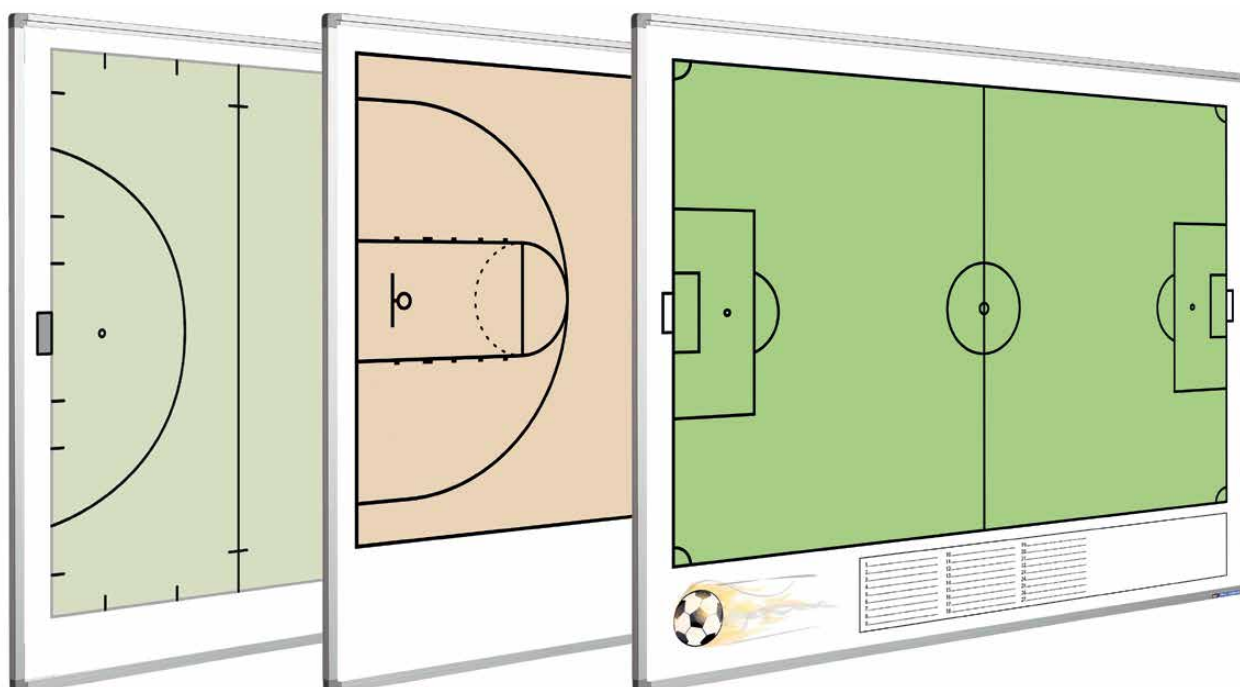
Wie oft wird die Tafel beschrieben ☐ täglich ☐ 2-3 x pro Woche ☐ weniger

Bitte beachten Sie die folgenden Punkte für die Auftragsvorbereitung:

- Für Ihr gewünschtes Druckbild einfache Skizze per Email, Fax oder Post (bei Tabellen sind die Massangaben wichtig) vollständige Skizze per Email (doc, xls, ppt, pdf, eps, cdr, wmf, ai, indd, pmd, dxf, jpg, tiff, psd, svg, ods, sxc).
- Für Logos, hauseigene Schriften und Farben benötigen wir kurvenorientierte Vorlagen im Druckformat 1:1, min. 750 dpi, exakte Farbangaben in CMYK, Pantone, RAL, HKS oder ein Original Muster (pdf, eps, ai, cdr)
- Nur mit einem weichen Tuch und geeignetem Weisswandtafelreiniger reinigen.
- Die Oberfläche ist 10fach härter als Acryl, kann jedoch durch falsche Reiniger oder kratzende Gegenstände beschädigt werden.
- Sie erhalten nach Eingang Ihrer Angaben, zur Kontrolle ein kostenloses Gut zur Ausführung. Dies als Gesamt- und Detailausdruck.
- Änderungswünsche nach der Erstellung des Gut zur Ausführung müssen wir nach Aufwand berechnen. Dies natürlich nur bei Änderungen Ihrer eigenen Druckvorgaben.
- Wir beginnen erst nach Ihrer schriftlichen Druckfreigabe mit der Ausführung.

Brauchen Sie Hilfe bei der Gestaltung - wir sind gerne für Sie da !

**Skin-Reiniger finden
Sie auf
Seite 83**



Jeder zielbewusste Unternehmer weiss, wie wichtig überzeugende Kommunikation innerhalb einer gut funktionierenden Organisation ist. Deshalb nimmt das Partnerline-Schienensystem bei uns einen ganz besonderen Stellenwert ein. Ob im Büro, Klassenzimmer oder Seminarraum, das Wandschienensystem ist immer und überall eine sehr praktische Hilfe.

Grundlage des Systems ist eine speziell entwickelte Schiene, die an der Wand angebracht wird. Sie können somit eine Vielzahl von Kommunikationsmittel, wie Weisswandtafeln, Pinnwände und Projektionsleinwände befestigen. Damit sind effiziente Präsentationsmittel in unmittelbarer Reichweite.



Das Partnerline-Schienensystem

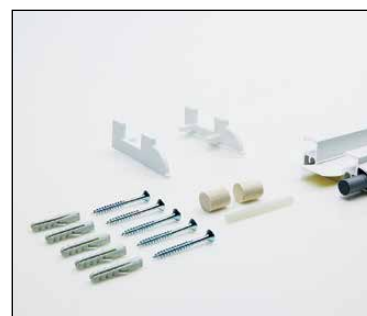
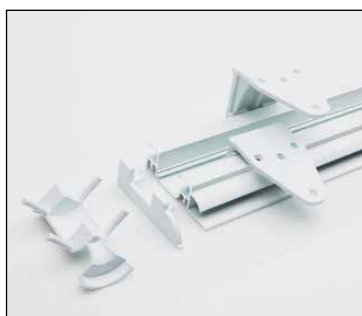
Das Partnerline-Schienensystem ist nur als Doppelschiene erhältlich. Somit wird mit einem Adapterset eine optimale Ausnutzung des vorhandenen Raumes garantiert, da Sie die Tafeln problemlos übereinander schieben können. Alle Präsentationsmittel, die Sie im Schienensystem integrieren, sind mit einem 20 mm tiefen weissen Businessline-Profil-Rahmen ausgestattet.

Bitte geben Sie bei der Bestellung an, wenn Ihre Tafel im Schienensystem hängen soll. Im Lieferumfang beim 2-Kanal-Schienensystem ist folgendes enthalten: Endkappen, Aufhängematerial, Dekorstreifen weiss, Papierklemmrollen auf Schienenlänge.

Art.-Nr.	Bezeichnung
12105.100	2-Kanal-Wandschienensystem, 240 cm Speziallängen auf Wunsch erhältlich

Zubehör zur Wandschiene

Art.-Nr.	Bezeichnung
14022.103	Eckstück zur Partnerline-Schiene



Adapterset

Mit dem einzigartigen Adaptersatz kann die Tafel mit dem Adapter in den oberen oder unteren Schienenkanal eingehängt werden.

Art.-Nr.	Bezeichnung
13013.101	Adapterset zur Aufhängung der Tafeln ins 2-Kanal-Schienensystem (Die Tiefe der Tafel muss 20 mm betragen)



Wandflipchart

Das Modell ist mit einem eleganten Aufhängebügel ausgestattet. Die Arbeitsfläche ist leicht geneigt, damit das Flipchartpapier glatt aufliegt und mühelos umgeblättert werden kann. Der Schienen-Flipchart verfügt über eine verstellbare Schnelldrehklemme, die speziallackierte Oberfläche kann mit trocken abwischbaren Weisswandtafel-Markern beschriftet werden.

Art.-Nr. 12205.101
Mass (H x B) 100 x 70 cm



Projektionstafel mattweiss

Dia-, LCD-Projektoren und Beamer spielen eine wichtige Rolle. Klar, dass für diese Geräte eine Reihe hochwertiger Projektionstafeln entwickelt wurden, diese können einfach in das Schienensystem integriert werden können.

Art.-Nr.	Mass (H x B)	Format
11106.161	118 x 180 cm	16:10
11106.160	118 x 157 cm	4:3

Weisswand- und Pinntafeln zum Schienensystem

Sie können alle Tafeln mit einem 20 mm tiefen Businessline-Rahmen in diese Wandschienen-system integrieren. Falls Sie die Tafeln ins Schienensystem hängen möchten, bitten wir Sie, dies bei der Bestellung anzugeben, damit das Rahmenprofil breit und passend zu den Schienen in weiss geliefert wird.

Die folgenden Artikel sind Standardtafeln, die immer mit dem weissen breiten Businessline-Profil und dem Adapter für den oberen und unteren Schienenkanal ausgeliefert werden.

Art.-Nr.	Bezeichnung	Mass
11106.100	Schreibttafel weiss	90 x 180 cm
11106.101	Schreibttafel weiss	90 x 120 cm
11106.102	Schreibttafel weiss	60 x 90 cm
11207.114	Pinntafel Camira grau (AK019)	90 x 180 cm
11207.113	Pinntafel Camira grau (AK019)	90 x 120 cm
11207.112	Pinntafel Camira grau (AK019)	60 x 90 cm
11207.117	Pinntafel Camira blau (AK007)	90 x 180 cm
11207.116	Pinntafel Camira blau (AK007)	90 x 120 cm
11207.115	Pinntafel Camira blau (AK007)	60 x 90 cm



Grüne Kreidetafeln

Ein grosser Vorteil unserer Kreidetafeln ist, dass sie nicht nur beschriftbar und abwischbar sind, sondern auch magnethaftend. Optisch überzeugen die Tafeln durch das Businessline-Profil aus eloxiertem Aluminium und den Ecken aus grauem Kunststoff. Sie können die Tafeln sowohl vertikal als auch horizontal an der Wand befestigen. Das Montagematerial und eine 30 cm lange Ablageleiste sind im Lieferumfang enthalten.

Art.-Nr.	Bezeichnung	Mass in cm
903.404	Emaillierte Kreidetafel	120 x 300
903.414	Emaillierte Kreidetafel	120 x 240
903.424	Emaillierte Kreidetafel	120 x 180
903.434	Emaillierte Kreidetafel	120 x 150
903.444	Emaillierte Kreidetafel	100 x 200
903.454	Emaillierte Kreidetafel	100 x 180
903.464	Emaillierte Kreidetafel	100 x 150
903.474	Emaillierte Kreidetafel	100 x 100
903.484	Emaillierte Kreidetafel	90 x 180
903.494	Emaillierte Kreidetafel	90 x 120
903.504	Emaillierte Kreidetafel	60 x 90
903.514	Emaillierte Kreidetafel	45 x 60



Graue Kreidetafeln

Ein grosser Vorteil unserer Kreidetafeln ist, dass sie nicht nur beschrift- und abwischbar sind, sondern auch magnethaftend. Optisch überzeugen die Tafeln durch das Businessline-Profil aus eloxiertem Aluminium und den Ecken aus grauem Kunststoff. Sie können die Tafeln sowohl vertikal als auch horizontal an der Wand befestigen. Das Montagematerial und eine 30 cm lange Ablageleiste sind im Lieferumfang enthalten.

Art.-Nr.	Bezeichnung	Mass in cm
903.401	Emaillierte Kreidetafel	120 x 300
903.411	Emaillierte Kreidetafel	120 x 240
903.421	Emaillierte Kreidetafel	120 x 180
903.431	Emaillierte Kreidetafel	120 x 150
903.441	Emaillierte Kreidetafel	100 x 200
903.451	Emaillierte Kreidetafel	100 x 180
903.461	Emaillierte Kreidetafel	100 x 150
903.471	Emaillierte Kreidetafel	100 x 100
903.481	Emaillierte Kreidetafel	90 x 180
903.491	Emaillierte Kreidetafel	90 x 120
903.501	Emaillierte Kreidetafel	60 x 90
903.511	Emaillierte Kreidetafel	45 x 60
14018.100	Set mit 12 weissen Kreiden	Ø 9 mm x 8,3
14018.105	Set mit 12 farbigen Kreiden	Ø 9 mm x 8,3
14020.116	Kreidetafelläscher aus Filz	12,5 x 5 x 3,5

