



ZUBEHÖR



## Starter-Set

Das Starterset für Weisswandtafeln besteht aus: 10 farbig sortierten Boardmarkern, 10 Magnete, 1 Tafellöcher Design 2000, 100 Löschblätter und 1 250-ml-Reinigungsspray.

Art.-Nr.

14017.110



## Markerhalter

Magnetischer Schreiberhalter für vier Stifte. Der Lochdurchmesser für die Stifte ist 24 mm.

Art.-Nr.

Mass (H x B x T)

910.130

8 x 12,5 x 4 cm



## Markerhalter

Magnetischer Schreiberhalter für vier Stifte zur Aufbewahrung in waagrechter Position.

Art.-Nr.

Mass (H x B x T)

910.135

8,5 x 12,5 x 2,5 cm



## Starter-Set JUNIOR

Das Starterset Junior für Weisswand-, und Planungtafeln besteht aus: 4 Planungsmarkern, 4 Magnete, 1 Minitafellöcher und 1 125-ml-Reinigungsspray.

Art.-Nr.

14017.115



## Tafellöcher mit Filz

Dieser magnetische Tafellöcher, mit fünf integrierten Löschstreifen, dient zur schnellen und trockenen Tafelreinigung. Die Filzstreifen befinden sich im Innenraum des leicht zu öffnenden Wischers. Dank dem Klettverschluss auf dem Löcher sind sie schnell gewechselt.

Art.-Nr.

Bezeichnung

Mass (H x B x T)

910.122

Tafellöcher blau/grau

4,3 x 14 x 5,5 cm

910.105

Nachfüllpack  
mit 10 Filzstreifen

4,3 x 13,5 x 0,2 cm

## Tafellöcher Design 2000

Magnetischer Tafellöcher zur Trockenreinigung

Art.-Nr.	Mass (H x B x T)
910.125	5 x 16,5 x 5,5 cm

## Löschpapier

100 Blätter zu Tafellöcher Design 2000

Art.-Nr.	Mass (H x B)
910.100	20 x 16,5 cm



## Tafelreiniger

Das Pumpspray-System ohne Treibgas für regelmässiges und gründliches Reinigen der Tafeln.

Art.-Nr.	Bezeichnung
910.008	Pumpspray, 125 ml
910.001	Pumpspray, 250 ml
910.002	Pumpspray, 500 ml
910.003	Nachfüll- und Pumpspray, 1000 ml

## Skin-Tafelreiniger und Skin-Tafelmarker 950

Dieser Reiniger und das Markerset wurde speziell für alle lackierten Tafeleoberflächen entwickelt. Der Spray enthält keinen Alkohol und schont bei der Reinigung die Oberfläche. Diese zwei Produkte eignen sich speziell zu den Skinboards, den Flipcharts, den Thermodruck-Tafeln und zur neuen Holz-Serie.

Art.-Nr.	Bezeichnung
910.006	Pumpspray, 150 ml
950.04.99	Marker im 4er-Set assortiert in den Farben schwarz, rot, blau und grün



## Mikrofasertuch mit Magnet

Für die gründliche Reinigung verwenden Sie den Tafelreiniger und dieses Mikrofasertuch. Das Tuch ist mit bis zu 60° waschbar und kann dank dem eingenähten Magnet an jede Magnethaftende Tafel gehängt werden.

Art.-Nr.	Bezeichnung	Mass	Inhalt
910.110	Mikrofasertuch	25 x 25 cm	1 Tuch



## 952er Weisswandtafel- und Flipchartmarker: der Klassiker

- Schreibt auf Weisswand- und Glastafeln sowie auf Flipchartpapier
- Strichbreite ca. 1.5 bis 3 mm, mit Leichtmetallschaft, auf Alkoholbasis
- Einfach und schnell nachfüllbar mit Tinte 958 in 4 Farben
- Marker erhältlich in 10 Farben: 01 schwarz, 02 rot, 03 blau, 04 grün, 05 gelb, 06 orange, 07 braun, 08 violett, 09 rosa, 10 hellblau

Art.-Nr.	Inhalt	Farben
952.10.01	10 Stk.	Marker in der Farbe schwarz
952.10.02	10 Stk.	Marker in der Farbe rot
952.10.03	10 Stk.	Marker in der Farbe blau
952.10.04	10 Stk.	Marker in der Farbe grün
952.10.05	10 Stk.	Marker in der Farbe gelb
952.10.06	10 Stk.	Marker in der Farbe orange
952.10.07	10 Stk.	Marker in der Farbe braun
952.10.08	10 Stk.	Marker in der Farbe violett
952.10.09	10 Stk.	Marker in der Farbe rosa
952.10.10	10 Stk.	Marker in der Farbe hellblau
952.04.99	4 Stk.	schwarz, rot, blau, grün
952.06.99	6 Stk.	schwarz, rot, blau, grün, orange, braun
952.10.99	10 Stk.	Alle 10 erhältlichen Farben sortiert



1.5  
bis 3 mm  
Originale Strichbreite

## 954er JUMBO-Weisswandtafel- und Flipchartmarker: der Extrabreite

- Schreibt auf Weisswand- und Glastafeln sowie auf Flipchartpapier
- Strichbreite ca. 3 bis 12 mm, mit Leichtmetallschaft, auf Alkoholbasis
- Einfach und schnell nachfüllbar mit Tinte 958 in 4 Farben
- Marker erhältlich in 4 Farben: 01 schwarz, 02 rot, 03 blau, 04 grün

Art.-Nr.	Inhalt	Farben
954.10.____	10 Stk.	siehe oben, bitte Farbcode angeben
954.04.99	4 Stk.	schwarz, rot, blau, grün



Originale  
Strichbreite  
3  
bis  
12 mm



## 956er Planungsmarker: der Schmale

- Der ideale Marker für alle Planungs-, Weisswand- und Glastafelntafeln sowie auf Flipchartpapier
- Strichbreite: ca. 1 mm, mit Kunststoffschaft, auf Alkoholbasis
- Einfach und schnell nachfüllbar mit Tinte 958 in 4 Farben
- Marker erhältlich in 4 Farben: 01 schwarz, 02 rot, 03 blau, 04 grün

Art.-Nr.	Inhalt	Farben
956.10.____	10 Stk.	siehe oben, bitte Farbcode angeben
956.04.99	4 Stk.	schwarz, rot, blau, grün



## Nachfülltinte zu Tafelmarker 950, 952, 954 und 956

- Geruchsarme Tinte, Tropfer für genaues Dosieren
- In 4 Farben erhältlich: 01 schwarz, 02 rot, 03 blau, 04 grün
- 20 ml-Flasche

Art.-Nr.	Farben
958.____	siehe oben, bitte Farbcode angeben



## Magnetischer Stifthalter einzeln

2er-Set Stifthalter aus Metall, magnetisch, flexible Schlaufe für Stifte bis zu einem Durchmesser von 16 mm. Der Fuss hat einen Durchmesser von 18 mm und hat ein starkes Neodym-Magnet.

Art.-Nr.	Fuss	Höhe	Haftkraft	Inhalt
910.133	ø 18 mm	15 mm	4 kg	2 Stk.



## Runde Haftmagnete mit fünf verschiedenen Durchmesser

Die runden Haftmagnete sind in fünf verschiedenen Dimensionen und in sechs verschiedenen Farben erhältlich. Diese haben zum Teile eine sehr hohe Haftkraft. Die Haftkraft der Magnete ist unterschiedlich und diese können Sie der Liste entnehmen. Die Verarbeitung garantiert eine lange Lebensdauer. Für spezielle Wünsche fragen Sie uns an.

Erhältlich in den Farben: 01 schwarz, 02 rot, 03 blau, 04 grün, 05 gelb, 49 weiss und 99 assortiert  
(je 2 Magnete schwarz, rot, blau, grün, weiss)

Art.- Nr.	Bezeichnung	Dimension	Haftkraft
HM 15.____	10er Set Runde Haftmagnete	ø 16 mm x 7 mm	306 gr/3 Newton
HM 20.____	10er Set Runde Haftmagnete	ø 20 mm x 7,5 mm	408 gr/4 Newton
HM 25.____	10er Set Runde Haftmagnete	ø 25 mm x 8 mm	663 gr/6,5 Newton
HM 30.____	10er Set Runde Haftmagnete	ø 30 mm x 8 mm	1020 gr/10 Newton
HM 30 S.____	10er Set Runde Superhaftmagnete	ø 30 mm x 8 mm	2753 gr/27 Newton
HM 35.____	10er Set Runde Haftmagnete	ø 36 mm x 8,5 mm	1224 gr/12 Newton
HM 35 S.____	10er Set Runde Superhaftmagnete	ø 36 mm x 8,5 mm	3569 gr/35 Newton



## Rechteckige und Quadratische Haftmagnete in diversen Grössen

Diese Haftmagnete sind in verschiedenen Grössen und in sechs verschiedenen Farben erhältlich. Diese haben zum Teile eine sehr hohe Haftkraft. Die Haftkraft der Magnete ist unterschiedlich und diese können Sie der Liste entnehmen. Für spezielle Wünsche fragen Sie uns an.

Erhältlich in den Farben: 01 schwarz, 02 rot, 03 blau, 04 grün, 05 gelb, 49 weiss und 99 assortiert  
(je 2 Magnete schwarz, rot, blau, grün, weiss)

Art.- Nr.	Bezeichnung	Dimension	Haftkraft
RM 25._ _	10er Set Rechteckige Haftmagnete	22 x 55 x 8,5 mm	1530 gr/15 Newton
QM 25._ _	10er Set Quadratische Haftmagnete	24 x 24 x 7 mm	663 gr/6,5 Newton
QM 35._ _	10er Set Quadratische Haftmagnete	35 x 35 x 9 mm	1020 gr/10 Newton
QM 35 S._ _	10er Set Quadratische Superhaftmagnete	35 x 35 x 9 mm	2753 gr/27 Newton



## Starke Griffmagnete mit Kunststoff- oder Metallgehäuse in diversen Ausführungen

Diese Griffmagnete haben eine hohe Haftkraft und lassen sich durch die Griffe einfach von der Metallfläche wegnehmen. Das Gehäuse ist verschraubt und daher von hoher Qualität. Sie sind in verschiedenen Farben und Ausführungen erhältlich.

Art.-Nr.	Bezeichnung	Mass	Höhe	Haftkraft
GM 12 S.56	2er Set mit Metallgehäuse, vernickelt	Ø 12 mm	16 mm	5,608 kg
GM 13 S.02	2er Set mit Kunststoffgehäuse, rot	Ø 17 mm	22,5 mm	3,569 kg
GM 14 S.56	2er Set mit Metallgehäuse vernickelt, Gummikappe	Ø 12 mm	16 mm	1,631 kg
GM 15 S.56	2er Set mit Kunststoffgehäuse, hellgrau	Ø 17 mm	22,5 mm	3,569 kg
GM 15 S.01	2er Set mit Kunststoffgehäuse, schwarz	Ø 17 mm	22,5 mm	3,569 kg
GM 15 S.03	2er Set mit Kunststoffgehäuse, blau	Ø 17 mm	22,5 mm	3,569 kg
GM 15 S.04	2er Set mit Kunststoffgehäuse, grün	Ø 17 mm	22,5 mm	3,569 kg
GM 15 S.05	2er Set mit Kunststoffgehäuse, gelb	Ø 17 mm	22,5 mm	3,569 kg
GM 15 S.06	2er Set mit Kunststoffgehäuse, orange	Ø 17 mm	22,5 mm	3,569 kg
GM 15 S.49	2er Set mit Kunststoffgehäuse, weiss	Ø 17 mm	22,5 mm	3,569 kg



GM 12 S.56

GM 13 S.02

GM 14 S.56

GM 15 S.56

GM 15 S.01

GM 15 S.03



GM 15 S.04



GM 15 S.05



GM 15 S.06



GM 15 S.49



Art.-Nr.	Bezeichnung	Mass	Höhe	Haftkraft
GM 16 S.56	2er Set mit Kunststoffgehäuse mit Öse, hellgrau	Ø 17 mm	22,5 mm	3,569 kg
GM 17 S.01	2er Set mit Kunststoffgehäuse mit Öse, schwarz	Ø 17 mm	22,5 mm	3,569 kg
GM 17 S.02	2er Set mit Kunststoffgehäuse mit Öse, rot	Ø 17 mm	22,5 mm	3,569 kg
GM 17 S.03	2er Set mit Kunststoffgehäuse mit Öse, blau	Ø 17 mm	22,5 mm	3,569 kg
GM 17 S.04	2er Set mit Kunststoffgehäuse mit Öse, grün	Ø 17 mm	22,5 mm	3,569 kg
GM 17 S.05	2er Set mit Kunststoffgehäuse mit Öse, gelb	Ø 17 mm	22,5 mm	3,569 kg
GM 17 S.06	2er Set mit Kunststoffgehäuse mit Öse, orange	Ø 17 mm	22,5 mm	3,569 kg
GM 17 S.49	2er Set mit Kunststoffgehäuse mit Öse, weiss	Ø 17 mm	22,5 mm	3,569 kg



GM 16 S.56



GM 17 S.01



GM 17 S.02



GM 17 S.03



GM 17 S.04



GM 17 S.05



GM 17 S.06



GM 17 S.49



## Magnete in Kegelform, farblich assortiert

Durch seine "griffige" Form, die einer bekannten Spielfigur ähnelt, kann man ihn sicher fassen. Das Ablösen vom Metall ist dank dieser Ausbildung problemlos möglich. Bei einem "normalen" Neodymmagnet hätte man da seine Schwierigkeiten.

Art.-Nr.	Fuss	Höhe	Haftkraft	Inhalt
KM 99	ø 12.5 mm	20.5 mm	1.6 kg	10 Stk.



## Neodym-Hakenmagnet Ø 25 mm, silber

Dieses silberne Topf-/Griffmagnet aus Hartferrit haben eine hohe Haftkraft und lassen sich durch die Griffe trotz der hohen Haftkraft einfach von der Metallfläche wegnehmen.

Art.-Nr.	Höhe	Haftkraft	Inhalt
DM 25	30 mm	18 kg	1 Stk.



## Magnetschiene

Diese praktische Schiene ist in vielen Situationen einfach einzusetzen. Die Rückseite ist selbstklebend, die Vorderseite magnethaftend und kann beliebig zugeschnitten werden.

Art.-Nr.	Mass	Farbe
MR 100	3,5 x 100 cm	weiss
MR 500	3,5 x 500 cm	weiss



## Haftmagnetschiene

Die Profilschiene aus einem 1 mm-Stahlblech hat eine Länge von einem Meter und einer Breite von 80 mm. Die Profilhöhe ist 5 mm. Die Oberfläche hat eine hellgraue, weisse oder schwarze Speziallackierung. So finden Sie sicher die passende Farbe zu Ihrer Einrichtung.

Lieferung komplett mit 4 weissen (HMS 108.49), 4 grauen (HMS 108.12) und 4 schwarzen (HMS 108.01) Haftmagneten und dem Montagmaterial zur Wandmontage.

Art.-Nr.	Bezeichnung	Mass
HMS 108.49	Haftmagnetschiene weiss	100 x 8 cm
HMS 108.12	Haftmagnetschiene grau	100 x 8 cm
HMS 108.01	Haftmagnetschiene schwarz	100 x 8 cm







## Hakenmagnete in weiss

Magnete mit sehr starker Haftkraft für das Aufhängen von Plakaten, Kleidern etc. an Metallflächen. Der Haken ist geschraubt und aus Metall.

Art.-Nr.	Mass	Höhe	Haftkraft	Inhalt
DM 25	ø 25 mm	30 mm	4 kg	3 Stk.
DM 36	ø 36 mm	30 mm	8 kg	2 Stk.
DM 47	ø 47 mm	30 mm	15 kg	2 Stk.

## Starkes Griffmagnet in weiss

Diese weissen Griffmagnete aus Hartferrit haben eine hohe Haftkraft und lassen sich durch die Griffe trotz der hohen Haftkraft einfach von der Metallfläche wegnehmen.

Art.-Nr.	Bezeichnung	Mass	Höhe	Haftkraft
GM 25 S.49	Griffmagnet, weiss lackiert	Ø 25 mm	29,5 mm	4,078 kg
GM 32 S.49	Griffmagnet, weiss lackiert	Ø 32 mm	29,5 mm	8,157 kg
GM 36 S.49	Griffmagnet, weiss lackiert	Ø 36 mm	29,5 mm	10,197 kg
GM 40 S.49	Griffmagnet, weiss lackiert	Ø 40 mm	30,0 mm	12,746 kg



## Extrastarkes Haftmagnet, silber

Diese starken Haftmagnete haben ein vernickeltes Metallgehäuse. Die Magnetserie hat eine Haftkraft bis über 13 Kilogramm. Mit diesem Magnet können Sie auch schwere Informationen an Ihrer Wandtafel anbringen. Damit das Wegnehmen leichter geht, bieten wir Ihnen einen Abheber zu diesen Magneten an. Diesen erhalten Sie in den passenden Grössen.

Art.-Nr.	Bezeichnung	Mass	Haftkraft
OMS 19 S.56	2er Set Haftmagnete, silber	ø 19 mm	7,138 kg
OMS 23 S.56	2er Set Haftmagnete, silber	ø 23 mm	10,197 kg
OMS 29 S.56	2er Set Haftmagnete, silber	ø 29 mm	13,256 kg



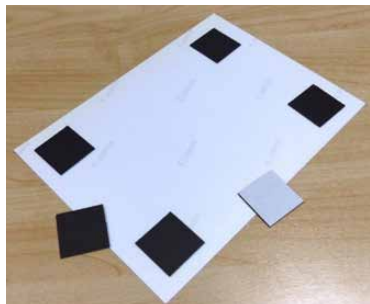
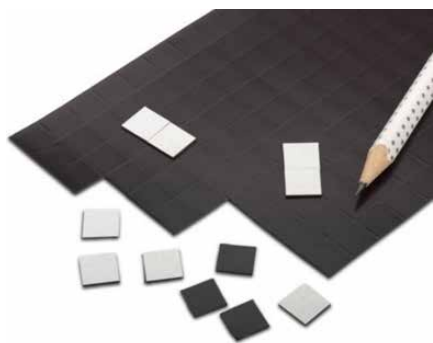
## Doppelseitiges magnetisches Wertungssymbol zum Wenden

Die Wertungssymbole sind geeignet zur schnellen Markierung von zwei möglichen Zuständen: gut/schlecht, offen/geschlossen, frei/belegt, geprüft/nicht geprüft und vieles mehr. Sie haften auf beiden Seiten magnetisch und haben eine Materialstärke von ca. 1,2 mm. Die zwei Wechselfarben sind grün und rot.

1 Pack = 5 Stück



Art. Nr.	Bezeichnung	Mass
FMS 50	Doppelseitiges Bewertungssymbol rot/grün	Ø 50 mm



## Selbstklebende Magnetplättchen

Quadratisch gestanzte Magnetplättchen, die rückseitig selbstklebend ausgerüstet sind.

Durch einfaches abziehen der Trägerschicht, lassen sich so ganz einfach, sauber, und unsichtbar z.B. Poster, Fotos, Deko-Artikel anheften. Dies bietet eine unsichtbare Befestigung auf allen magnethaftenden Oberflächen, wie Kühlschränke, Tafeln, Weisswandtafeln oder Schaukästen. Die Haftkraft beträgt 80 g/cm<sup>2</sup>.

Die Magnetplättchen werden als Bogenmaterial geliefert und können einfach abgetrennt werden.

Art.-Nr.	Mass	Inhalt
SMP 10	10 x 10 x 0.75 mm	100 Stk.
SMP 20	20 x 20 x 0.75 mm	100 Stk.

## Selbstklebende Magnetbänder

Das Magnetband ist auf der einen Seite magnetisch und auf der anderen selbstklebend. Es ist einfach zum Zuschneiden, die Haftkraft beträgt ca. 70 g/cm<sup>2</sup>.

Art.-Nr.	Mass
SKM 125	1,25 x 300 cm
SKM 190	1,90 x 300 cm
SKM 250	2,50 x 300 cm



## Glänzende magnetische Beschriftungsbänder

Ideal für jede Art von Beschriftungen auf magnethaftendem Hintergrund. Sie können die Bänder selbst auf das richtige Mass zuschneiden und auf der weissen Vorderseite beschriften.

Art.-Nr.	Bezeichnung	Mass
MEB 15	Magnetische Bänder	15 x 3000 mm
MEB 20	Magnetische Bänder	20 x 3000 mm
MEB 25	Magnetische Bänder	25 x 3000 mm
MEB 30	Magnetische Bänder	30 x 3000 mm
MEB 40	Magnetische Bänder	40 x 3000 mm
MEB 50	Magnetische Bänder	50 x 3000 mm



## Extra starkes Scheibenmagnet Mini

Scheibenmagnet Ø 10 mm, Höhe 2 mm, Neodym, vernickelt

Art.-Nr.	Mass	Höhe	Haftkraft	Inhalt
SM 05	ø 5 mm	2 mm	0,612 kg	10 Stk.
SM 10	ø 10 mm	2 mm	1,020 kg	10 Stk.



Durchmesser  
1 zu 1



## Magnetbänder in 17 Farben

Die Magnetfolie verfügt über permanent-magnetische Eigenschaften, ist flexibel und haftet auf allen ferrohaltigen Flächen, wie z.B. Eisen, Stahlblech, Eisenpapier und weiteren Magnethaftflächen. Sie behält auch bei längerer Nichtbenutzung ihre dauermagnetischen Eigenschaften, richtige Lagerung vorausgesetzt.

Aus der Magnetfolie lassen sich viele nützliche Produkte herstellen, z.B. häufig wechselnde Hinweisschilder, Warnschilder, Lackierabdeckungen, Transportabdeckungen, Lagerschilder oder Kennzeichen von Kommissionier- und Paletten-Plätzen. Hierfür wird sie auf der nichtmagnetischen Seite mit farbiger PVC-Folie kaschiert. Die Materialstärke beträgt 0,9 mm, und sie können einfach geschnitten oder gestanzt werden.

Die matten Magnetbänder sind in den folgenden 17 Standardfarben lieferbar: 01 schwarz, 02 rot, 03 blau, 04 grün, 05 gelb, 06 orange, 07 braun, 09 rosa, 10 hellblau, 12 grau, 14 dunkelgrün, 15 mintgrün, 18 lila, 49 weiss, 50 goldgelb, 55 gold, 56 silber (bitte bei Ihrer Bestellung angeben).



Art.-Nr.	Bezeichnung	Mass
FMB 05._ _	Magnetische Bänder	5 x 1000 mm
FMB 10._ _	Magnetische Bänder	10 x 1000 mm
FMB 20._ _	Magnetische Bänder	20 x 1000 mm
FMB 25._ _	Magnetische Bänder	25 x 1000 mm
FMB 30._ _	Magnetische Bänder	30 x 1000 mm
FMB 40._ _	Magnetische Bänder	40 x 1000 mm
FMB 50._ _	Magnetische Bänder	50 x 1000 mm

## Doppelseitige Magnetbänder zum Wenden

Die Bänder sind geeignet zur Kennzeichnung von Plätzen mit 2 möglichen Zuständen: gut/schlecht, offen/geschlossen, frei/belegt, geprüft/nicht geprüft und vieles mehr. Sie haften auf beiden Seiten magnetisch und haben eine Materialstärke von ca. 1,2 mm. Die zwei Wechselfarben sind grün und rot.

Art.-Nr.	Bezeichnung	Mass
DMB 30	Doppelseitiges Magnetband rot/grün	30 x 1000 mm
DMB 50	Doppelseitiges Magnetband rot/grün	50 x 1000 mm

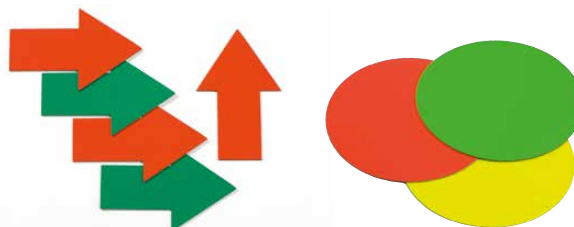


## Grosse farbige Magnetsymbole

Dank den leuchtenden Farben fallen diese Pfeile oder Kreise auf!

Diese Symbole sind mit wasserlöslichen Markern beschreibbar. Die Materialstärke der Kreise beträgt 0,9 mm und die der Pfeile 1,2 mm. Der Pfeil ist doppelseitig in grün und rot nutzbar. In den Sets sind je 5 Symbole.

Art.-Nr.	Bezeichnung	Mass
MSK 01	Symbol Kreis leuchtrot	Ø 95 mm
MSK 03	Symbol Kreis leuchtgelb	Ø 95 mm
MSK 05	Symbol Kreis leuchtgrün	Ø 95 mm
MSP 12	Wendemagnetsymbol Pfeil rot/grün	125 x 80/40 mm



## Magnetfolie für Beschriftungen

Die magnetische Folie hält auf allen eisenhaltigen Flächen. Sie lässt sich zu Schildern und Symbolen zuschneiden und dient dem Markieren und Etikettieren von Gegenständen aller Art, z.B. Lagerplätze an Metallregalen.

Die Haftkraft der Magnetfolie beträgt ca. 45 g/cm<sup>2</sup>, die Materialstärke ca. 0,9 mm.

Für Sonderformate bitten wir um Ihre Anfrage.

Art.-Nr.	Bezeichnung	Mass
MF 10	Magnetfolie weiss	10 x 10 cm
MF 14	Magnetfolie weiss	14 x 14 cm
MF 23	Magnetfolie weiss	20 x 30 cm

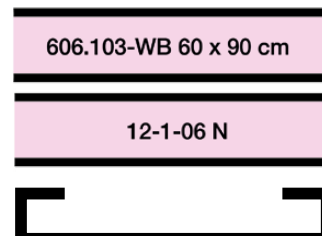


## Etikettenträger

Die Etikettenträger, auch C-Profil genannt, sind das ideale Hilfsmittel zum beschriften der Metallgestelle in Ihrem Lager oder auch im Büro auf einfachste Weise. Dank den perforierten Einlegeetiketten können die Beschriftungen schnell und kostengünstig geändert werden.

Mit den in acht verschiedenen Farben erhältlichen Etiketten, bietet Ihnen dieses System auf Ihrem Metallgestell eine geniale Übersicht. Die Etikettenträger können in zwei verschiedenen Verpackungseinheiten bestellt werden. Im Set mit 20 Trägern ist ein A4-Etikettenbogen in weiss und im Set mit 50 Trägern sind zwei A4-Etikettenbogen in weiss enthalten.

Art.-Nr.	Stück pro Set	Mass (H x B)
ET 26/___	20, 50	20 x 60 mm
ET 29/___	20, 50	20 x 90 mm
ET 36/___	20, 50	30 x 60 mm
ET 39/___	20, 50	30 x 90 mm
ET 312/___	20	30 x 120 mm
ET 318/___	20	30 x 180 mm



Träger Querschnitt

Weitere  
Ausführungen  
auf Seite 62

## Einlegeetiketten zu Etikettenträger

Unsere Einlegeetiketten sind im Format A4 erhältlich und können auch mit einem Laserdrucker beschriftet werden. In einem Set sind zwei A4-Blätter, diese sind quer perforiert und werden einfach auf die Länge der entsprechenden Träger zugeschnitten. Erhältlich in den acht Farben: 02 rot, 03 blau, 04 grün, 05 gelb, 06 orange, 12 grau, 09 rosa, 49 weiss (bitte angeben).

Art.-Nr.	passend zu	Anzahl/Set	Perforationshöhe
ET 20 E__	zu ET 26/___ =	102 Stk.	ca. 17 mm
ET 20 E__	zu ET 29/___ =	68 Stk.	ca. 17 mm
ET 30 E__	zu ET 36/___ =	66 Stk.	ca. 27 mm
ET 30 E__	zu ET 39/___ =	44 Stk.	ca. 27 mm
ET 30 E__	zu ET 312/___ =	22 Stk.	ca. 27 mm







## Magnetpapier für Inkjetdrucker

Nur 0,2 mm stark ist dieses weisse Magnetpapier. Die matte Beschichtung auf der nichtmagnetischen Seite lässt sich mit fast allen Tintenstrahldruckern bedrucken. Erhältlich in den Formaten DIN A4 und DIN A3. Das Magnetpapier kann mit der Schere beliebig zugeschnitten werden und haftet auf allen eisenhaltigen Oberflächen. Somit eignet es sich zur Erstellung von magnethaftenden Visitenkarten, Symbolen, Hinweisschildern etc.

Es ist nur für Inkjetdrucker und nicht für Laserdrucker geeignet.

### Selber Beschriften macht Spass!

Erstellen Sie im Handumdrehen Ihre eigenen Plakate auf Magnetpapier. Ob Sie die Motive von Hand oder per Tintenstrahldrucker gestalten möchten: Wir liefern den passenden Untergrund – magnetisch, zum Anbringen auf allen eisenhaltigen Flächen.

Art.-Nr.	Bezeichnung	Mass	Inhalt
MAP 04	Magnetpapier, Stärke 0,2 mm	DIN A4	10 Blatt
MAP 03	Magnetpapier, Stärke 0,2 mm	DIN A3	5 Blatt

## Magnettaschen – flexibel und praktisch

Diese vollflächig haftenden Magnettaschen sind aus flexibler, 0,9 mm starker Magnetfolie gefertigt, die weiss beschichtet ist. Die aufgeschweisste Tasche aus stabiler, transparenter Folie ist wahlweise an einer Längs- oder Schmalseite offen. Durch die vollflächig magnetische Rückseite ist eine optimale Haftung auf eisenhaltigen Flächen, die eben oder gewölbt sind, gewährleistet.



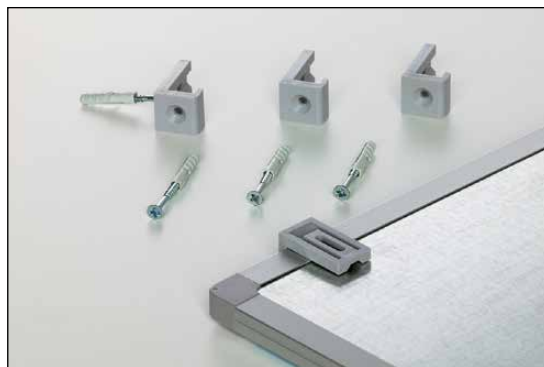
Art.-Nr.	Bezeichnung	passend zu	Offen
MT 01.H	Magnettasche, 113 x 158 mm	DIN A6	Schmalseite
MT 02.H	Magnettasche, 155 x 215 mm	DIN A5	Schmalseite
MT 03.H	Magnettasche, 215 x 315 mm	DIN A4	Schmalseite
MT 05.Q	Magnettasche, 155 x 110 mm	DIN A6	Längsseite
MT 06.Q	Magnettasche, 220 x 150 mm	DIN A5	Längsseite
MT 07.Q	Magnettasche, 310 x 215 mm	DIN A4	Längsseite

Sonderformate auf Anfrage erhältlich.

## Universal-Montageset

Dieses Montageset passt zu den meisten gängigen Tafeln mit einem Gegenzugblech. Einfach auf der Rückseite mit zwei Schrauben die Halter befestigen und auf der unteren Seite die zwei Gummipuffer ankleben. Die zwei L-Schrauben in die Dübel schrauben und die Tafel einhängen.

Art.-Nr.	Bezeichnung
M-SET 01	Universal-Montageset



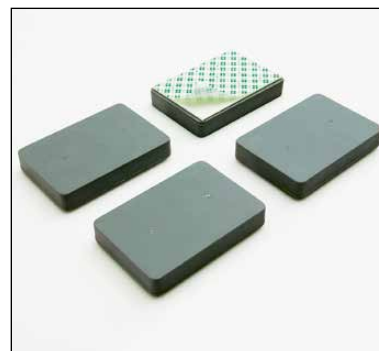
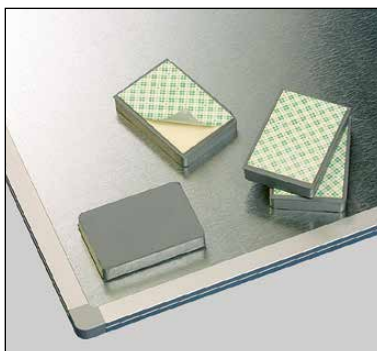
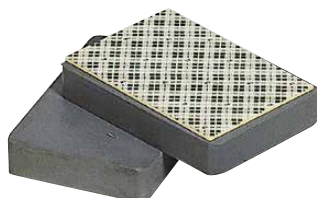
## Montageset zum Businessline-Profil

Dieses Montageset passt zur Weisswandtafel-Serie Businessline. Die unteren zwei Bügel festschrauben, danach die oberen gemäss der Anleitung festschrauben und nach unten schieben.

## Blockmagnet

Mit diesem Blockmagnet gelingt Ihnen auf einfachste Weise die Befestigung von Tafeln mit einer glatten Rückwand auf Metallflächen. Die Magnete werden auf die Tafel geklebt und bereits kann die Tafel befestigt werden. Die benötigte Anzahl Magnete pro m<sup>2</sup> ist 4 Stück.

Art.-Nr.	Mass (H x B x T)
BM 101	1,5 x 7,9 x 5,4 cm (1 Stk.)



Art.-Nr.	Bezeichnung
M-SET	Businessline-Profil schmal, Plattenmass 9, mit Rahmen 14 mm
M-SET-B	Businessline-Profil breit, Plattenmass 16, mit Rahmen 21 mm

## Bilderleiste

Die einfachste Aufhängevorrichtung ist die bewährte Bilderleiste aus farblos eloxiertem Aluminium für Schulen und Büros. Die Handhabung ist einfach: Man stösst die Papiere, ob dicke oder dünne, einfach hinauf – und alles hält. Zum Herausnehmen hebt man das Papier etwas nach oben und zieht es nach vorne. Kartons und Bilder werden herausgezogen indem man sie seitwärts nach links oder rechts zieht. Lieferung inklusive dem Montagematerial für eine Betonwand.

Art.-Nr.	Bezeichnung
450.15.0	Bilderleiste 80 cm
450.16.0	Bilderleiste 160 cm

Auf Wunsch fertigen wir Ihnen jedes Mass bis max. 200 cm an.

