



ZUBEHÖR



## Starter-Set

Das Starterset für Weisswandtafeln besteht aus: 10 farbig sortierten Boardmarkern, 10 Magnete, 1 Tafellöcher Design 2000, 100 Löschblätter und 1 250-ml-Reinigungsspray.

Art.-Nr.

14017.110



## Markerhalter

Magnetischer Schreiberhalter für vier Stifte. Der Lochdurchmesser für die Stifte ist 24 mm.

Art.-Nr.

Mass (H x B x T)

910.130

8 x 12,5 x 4 cm



## Markerhalter

Magnetischer Schreiberhalter für vier Stifte zur Aufbewahrung in waagrechter Position.

Art.-Nr.

Mass (H x B x T)

910.135

8,5 x 12,5 x 2,5 cm



## Starter-Set JUNIOR

Das Starterset Junior für Weisswand-, und Planungtafeln besteht aus: 4 Planungsmarkern, 4 Magnete, 1 Minitafellöcher und 1 125-ml-Reinigungsspray.

Art.-Nr.

14017.115



## Tafellöcher mit Filz

Dieser magnetische Tafellöcher, mit fünf integrierten Löschstreifen, dient zur schnellen und trockenen Tafelreinigung. Die Filzstreifen befinden sich im Innenraum des leicht zu öffnenden Wischers. Dank dem Klettverschluss auf dem Löscher sind sie schnell gewechselt.

Art.-Nr.

Bezeichnung

Mass (H x B x T)

910.122

Tafellöcher blau/grau

4,3 x 14 x 5,5 cm

910.105

Nachfüllpack  
mit 10 Filzstreifen

4,3 x 13,5 x 0,2 cm

## Tafellöscher Design 2000

Magnetischer Tafellöscher zur Trockenreinigung

**Art.-Nr.**      **Mass (H x B x T)**  
910.125      5 x 16,5 x 5,5 cm

## Löschpapier

100 Blätter zu Tafellöscher Design 2000

**Art.-Nr.**      **Mass (H x B)**  
910.100      20 x 16,5 cm



## Tafelreiniger

Das Pumpspray-System ohne Treibgas für regelmässiges und gründliches Reinigen der Tafeln.

| <b>Art.-Nr.</b> | <b>Bezeichnung</b>               |
|-----------------|----------------------------------|
| 910.008         | Pumpspray, 125 ml                |
| 910.001         | Pumpspray, 250 ml                |
| 910.002         | Pumpspray, 500 ml                |
| 910.003         | Nachfüll- und Pumpspray, 1000 ml |

## Skin-Tafelreiniger und Skin-Tafelmarker 950

Dieser Reiniger und das Markerset wurde speziell für alle lackierten Tafeloberflächen entwickelt. Der Spray enthält keinen Alkohol und schont bei der Reinigung die Oberfläche. Diese zwei Produkte eignen sich speziell zu den Skinboards, den Flipcharts, den Thermodruck-Tafeln und zur neuen Holz-Serie.

| <b>Art.-Nr.</b> | <b>Bezeichnung</b>   |
|-----------------|--|
| 910.006         | Pumpspray, 150 ml  |
| 950.04.99       | Marker im 4er-Set assortiert in den Farben schwarz, rot, blau und grün |



## Mikrofasertuch mit Magnet

Für die gründliche Reinigung verwenden Sie den Tafelreiniger und dieses Mikrofasertuch. Das Tuch ist mit bis zu 60° waschbar und kann dank dem eingenähten Magnet an jede Magnethaftende Tafel gehängt werden.

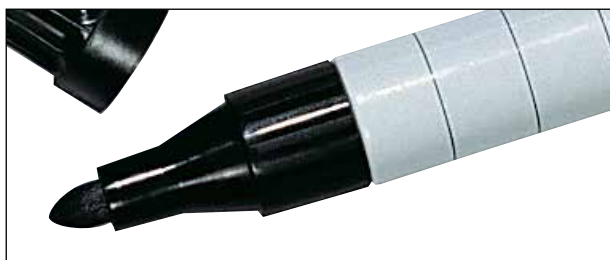
| <b>Art.-Nr.</b> | <b>Bezeichnung</b> | <b>Mass</b> | <b>Inhalt</b> |
|-----------------|--------------------|-------------|---------------|
| 910.110         | Mikrofasertuch     | 25 x 25 cm  | 1 Tuch        |



## 952er Weisswandtafel- und Flipchartmarker: der Klassiker

- Schreibt auf Weisswand- und Glastafeln sowie auf Flipchartpapier
- Strichbreite ca. 1.5 bis 3 mm, mit Leichtmetallschaft, auf Alkoholbasis
- Einfach und schnell nachfüllbar mit Tinte 958 in 4 Farben
- Marker erhältlich in 10 Farben: 01 schwarz, 02 rot, 03 blau, 04 grün, 05 gelb, 06 orange, 07 braun, 08 violett, 09 rosa, 10 hellblau

| Art.-Nr.  | Inhalt  | Farben                                  |
|-----------|---------|---|
| 952.10.01 | 10 Stk. | Marker in der Farbe schwarz             |
| 952.10.02 | 10 Stk. | Marker in der Farbe rot                 |
| 952.10.03 | 10 Stk. | Marker in der Farbe blau                |
| 952.10.04 | 10 Stk. | Marker in der Farbe grün                |
| 952.10.05 | 10 Stk. | Marker in der Farbe gelb                |
| 952.10.06 | 10 Stk. | Marker in der Farbe orange              |
| 952.10.07 | 10 Stk. | Marker in der Farbe braun               |
| 952.10.08 | 10 Stk. | Marker in der Farbe violett             |
| 952.10.09 | 10 Stk. | Marker in der Farbe rosa                |
| 952.10.10 | 10 Stk. | Marker in der Farbe hellblau            |
| 952.04.99 | 4 Stk.  | schwarz, rot, blau, grün                |
| 952.06.99 | 6 Stk.  | schwarz, rot, blau, grün, orange, braun |
| 952.10.99 | 10 Stk. | Alle 10 erhältlichen Farben sortiert    |



1.5  
bis 3 mm  
Originale Strichbreite

## 954er JUMBO-Weisswandtafel- und Flipchartmarker: der Extrabreite

- Schreibt auf Weisswand- und Glastafeln sowie auf Flipchartpapier
- Strichbreite ca. 3 bis 12 mm, mit Leichtmetallschaft, auf Alkoholbasis
- Einfach und schnell nachfüllbar mit Tinte 958 in 4 Farben
- Marker erhältlich in 4 Farben: 01 schwarz, 02 rot, 03 blau, 04 grün

| Art.-Nr.    | Inhalt  | Farben                             |
|-------------|---------|------------------------------------|
| 954.10.____ | 10 Stk. | siehe oben, bitte Farbcode angeben |
| 954.04.99   | 4 Stk.  | schwarz, rot, blau, grün           |



Originale  
Strichbreite  
3  
bis  
12 mm

## 956er Planungsmarker: der Schmale

- Der ideale Marker für alle Planungs-, Weisswand- und Glastafelntafeln sowie auf Flipchartpapier
- Strichbreite: ca. 1 mm, mit Kunststoffschaft, auf Alkoholbasis
- Einfach und schnell nachfüllbar mit Tinte 958 in 4 Farben
- Marker erhältlich in 4 Farben: 01 schwarz, 02 rot, 03 blau, 04 grün

| Art.-Nr.    | Inhalt  | Farben                             |
|-------------|---------|------------------------------------|
| 956.10.____ | 10 Stk. | siehe oben, bitte Farbcode angeben |
| 956.04.99   | 4 Stk.  | schwarz, rot, blau, grün           |



## Nachfülltinte zu Tafelmarker 950, 952, 954 und 956

- Geruchsarme Tinte, Tropfer für genaues Dosieren
- In 4 Farben erhältlich: 01 schwarz, 02 rot, 03 blau, 04 grün
- 20 ml-Flasche

| Art.-Nr. | Farben                             |
|----------|------------------------------------|
| 958.____ | siehe oben, bitte Farbcode angeben |



## Magnetischer Stifthalter

2er-Set Stifthalter aus Metall, magnetisch, flexible Schlaufe für Stifte bis zu einem Durchmesser von 16 mm. Der Fuss hat einen Durchmesser von 18 mm und hat ein starkes Neodym-Magnet.

| Art.-Nr. | Fuss    | Höhe  | Haftkraft | Inhalt |
|----------|---------|-------|-----------|--------|
| 910.133  | ø 18 mm | 15 mm | 4 kg      | 2 Stk. |



## Runde Haftmagnete mit fünf verschiedenen Durchmesser

Die runden Haftmagnete sind in fünf verschiedenen Dimensionen und in sechs verschiedenen Farben erhältlich. Diese haben zum Teile eine sehr hohe Haftkraft. Die Haftkraft der Magnete ist unterschiedlich und diese können Sie der Liste entnehmen. Die Verarbeitung garantiert eine lange Lebensdauer. Für spezielle Wünsche fragen Sie uns an.

Erhältlich in den Farben: 01 schwarz, 02 rot, 03 blau, 04 grün, 05 gelb, 49 weiss und 99 assortiert (je 2 Magnete schwarz, rot, blau, grün, weiss)

| Art.- Nr.    | Bezeichnung                     | Dimension        | Haftkraft         |
|--------------|---------------------------------|------------------|-------------------|
| HM 15.____   | 10er Set Runde Haftmagnete      | ø 16 mm x 7 mm   | 306 gr/3 Newton   |
| HM 20.____   | 10er Set Runde Haftmagnete      | ø 20 mm x 7,5 mm | 408 gr/4 Newton   |
| HM 25.____   | 10er Set Runde Haftmagnete      | ø 25 mm x 8 mm   | 663 gr/6,5 Newton |
| HM 30.____   | 10er Set Runde Haftmagnete      | ø 30 mm x 8 mm   | 1020 gr/10 Newton |
| HM 30 S.____ | 10er Set Runde Superhaftmagnete | ø 30 mm x 8 mm   | 2753 gr/27 Newton |
| HM 35.____   | 10er Set Runde Haftmagnete      | ø 36 mm x 8,5 mm | 1224 gr/12 Newton |
| HM 35 S.____ | 10er Set Runde Superhaftmagnete | ø 36 mm x 8,5 mm | 3569 gr/35 Newton |



## Rechteckige und Quadratische Haftmagnete in diversen Grössen

Diese Haftmagnete sind in verschiedenen Grössen und in sechs verschiedenen Farben erhältlich. Diese haben zum Teile eine sehr hohe Haftkraft. Die Haftkraft der Magnete ist unterschiedlich und diese können Sie der Liste entnehmen. Für spezielle Wünsche fragen Sie uns an.

Erhältlich in den Farben: 01 schwarz, 02 rot, 03 blau, 04 grün, 05 gelb, 49 weiss und 99 assortiert  
(je 2 Magnete schwarz, rot, blau, grün, weiss)

| Art.- Nr.   | Bezeichnung                            | Dimension        | Haftkraft         |
|-------------|--|------------------|-------------------|
| RM 25._ _   | 10er Set Rechteckige Haftmagnete       | 22 x 55 x 8,5 mm | 1530 gr/15 Newton |
| QM 25._ _   | 10er Set Quadratische Haftmagnete      | 24 x 24 x 7 mm   | 663 gr/6,5 Newton |
| QM 35._ _   | 10er Set Quadratische Haftmagnete      | 35 x 35 x 9 mm   | 1020 gr/10 Newton |
| QM 35 S._ _ | 10er Set Quadratische Superhaftmagnete | 35 x 35 x 9 mm   | 2753 gr/27 Newton |



## Starke Griffmagnete mit Kunststoff- oder Metallgehäuse in diversen Ausführungen

Diese Griffmagnete haben eine hohe Haftkraft und lassen sich durch die Griffe einfach von der Metallfläche wegnehmen. Das Gehäuse ist verschraubt und daher von hoher Qualität. Sie sind in verschiedenen Farben und Ausführungen erhältlich.

| Art.-Nr.   | Bezeichnung                                      | Mass    | Höhe    | Haftkraft |
|------------|--|---------|---------|-----------|
| GM 12 S.56 | 2er Set mit Metallgehäuse, vernickelt            | Ø 12 mm | 16 mm   | 5,608 kg  |
| GM 13 S.02 | 2er Set mit Kunststoffgehäuse, rot               | Ø 17 mm | 22,5 mm | 3,569 kg  |
| GM 14 S.56 | 2er Set mit Metallgehäuse vernickelt, Gummikappe | Ø 12 mm | 16 mm   | 1,631 kg  |
| GM 15 S.56 | 2er Set mit Kunststoffgehäuse, hellgrau          | Ø 17 mm | 22,5 mm | 3,569 kg  |
| GM 15 S.01 | 2er Set mit Kunststoffgehäuse, schwarz           | Ø 17 mm | 22,5 mm | 3,569 kg  |
| GM 15 S.03 | 2er Set mit Kunststoffgehäuse, blau              | Ø 17 mm | 22,5 mm | 3,569 kg  |
| GM 15 S.04 | 2er Set mit Kunststoffgehäuse, grün              | Ø 17 mm | 22,5 mm | 3,569 kg  |
| GM 15 S.05 | 2er Set mit Kunststoffgehäuse, gelb              | Ø 17 mm | 22,5 mm | 3,569 kg  |
| GM 15 S.06 | 2er Set mit Kunststoffgehäuse, orange            | Ø 17 mm | 22,5 mm | 3,569 kg  |
| GM 15 S.49 | 2er Set mit Kunststoffgehäuse, weiss             | Ø 17 mm | 22,5 mm | 3,569 kg  |



GM 12 S.56

GM 13 S.02

GM 14 S.56

GM 15 S.56

GM 15 S.01

GM 15 S.03



GM 15 S.04



GM 15 S.05



GM 15 S.06



GM 15 S.49



| Art.-Nr.   | Bezeichnung                                     | Mass    | Höhe    | Haftkraft |
|------------|---|---------|---------|-----------|
| GM 16 S.56 | 2er Set mit Kunststoffgehäuse mit Öse, hellgrau | Ø 17 mm | 22,5 mm | 3,569 kg  |
| GM 17 S.01 | 2er Set mit Kunststoffgehäuse mit Öse, schwarz  | Ø 17 mm | 22,5 mm | 3,569 kg  |
| GM 17 S.02 | 2er Set mit Kunststoffgehäuse mit Öse, rot      | Ø 17 mm | 22,5 mm | 3,569 kg  |
| GM 17 S.03 | 2er Set mit Kunststoffgehäuse mit Öse, blau     | Ø 17 mm | 22,5 mm | 3,569 kg  |
| GM 17 S.04 | 2er Set mit Kunststoffgehäuse mit Öse, grün     | Ø 17 mm | 22,5 mm | 3,569 kg  |
| GM 17 S.05 | 2er Set mit Kunststoffgehäuse mit Öse, gelb     | Ø 17 mm | 22,5 mm | 3,569 kg  |
| GM 17 S.06 | 2er Set mit Kunststoffgehäuse mit Öse, orange   | Ø 17 mm | 22,5 mm | 3,569 kg  |
| GM 17 S.49 | 2er Set mit Kunststoffgehäuse mit Öse, weiss    | Ø 17 mm | 22,5 mm | 3,569 kg  |



GM 16 S.56



GM 17 S.01



GM 17 S.02



GM 17 S.03



GM 17 S.04



GM 17 S.05



GM 17 S.06



GM 17 S.49



## Magnete in Kegelform, farblich assortiert

Durch seine "griffige" Form, die einer bekannten Spielfigur ähnelt, kann man ihn sicher fassen. Das Ablösen vom Metall ist dank dieser Ausbildung problemlos möglich. Bei einem "normalen" Neodymmagnet hätte man da seine Schwierigkeiten.

| Art.-Nr. | Fuss      | Höhe    | Haftkraft | Inhalt  |
|----------|-----------|---------|-----------|---------|
| KM 99    | ø 12.5 mm | 20.5 mm | 1.6 kg    | 10 Stk. |



## Neodym-Hakenmagnet Ø 25 mm, silber

Dieses silberne Topf-/Griffmagnet aus Hartferrit haben eine hohe Haftkraft und lassen sich durch die Griffe trotz der hohen Haftkraft einfach von der Metallfläche wegnehmen.

| Art.-Nr.   | Höhe  | Haftkraft | Inhalt |
|------------|-------|-----------|--------|
| GM 25 S.56 | 30 mm | 18 kg     | 1 Stk. |



## Magnetschiene

Diese praktische Schiene ist in vielen Situationen einfach einzusetzen. Die Rückseite ist selbstklebend, die Vorderseite magnethaftend und kann beliebig zugeschnitten werden.

| Art.-Nr. | Mass         | Farbe |
|----------|--------------|-------|
| MR 100   | 3,5 x 100 cm | weiss |
| MR 500   | 3,5 x 500 cm | weiss |



## Haftmagnetschiene

Die Profilschiene aus einem 1 mm-Stahlblech hat eine Länge von einem Meter und einer Breite von 80 mm. Die Profilhöhe ist 5 mm. Die Oberfläche hat eine hellgraue, weisse oder schwarze Speziallackierung. So finden Sie sicher die passende Farbe zu Ihrer Einrichtung.

Lieferung komplett mit 4 weissen (HMS 108.49), 4 grauen (HMS 108.12) und 4 schwarzen (HMS 108.01) Haftmagneten und dem Montagmaterial zur Wandmontage.

| Art.-Nr.   | Bezeichnung               | Mass       |
|------------|---------------------------|------------|
| HMS 108.49 | Haftmagnetschiene weiss   | 100 x 8 cm |
| HMS 108.12 | Haftmagnetschiene grau    | 100 x 8 cm |
| HMS 108.01 | Haftmagnetschiene schwarz | 100 x 8 cm |





## Hakenmagnete in weiss

Magnete mit sehr starker Haftkraft für das Aufhängen von Plakaten, Kleidern etc. an Metallflächen. Der Haken ist geschraubt und aus Metall.

| Art.-Nr. | Mass    | Höhe  | Haftkraft | Inhalt |
|----------|---------|-------|-----------|--------|
| DM 25    | ø 25 mm | 30 mm | 4 kg      | 3 Stk. |
| DM 36    | ø 36 mm | 30 mm | 8 kg      | 2 Stk. |
| DM 47    | ø 47 mm | 30 mm | 15 kg     | 2 Stk. |

## Starkes Griffmagnet in weiss

Diese weissen Griffmagnete aus Hartferrit haben eine hohe Haftkraft und lassen sich durch die Griffe trotz der hohen Haftkraft einfach von der Metallfläche wegnehmen.

| Art.-Nr.   | Bezeichnung                 | Mass    | Höhe    | Haftkraft |
|------------|-----------------------------|---------|---------|-----------|
| GM 25 S.49 | Griffmagnet, weiss lackiert | Ø 25 mm | 29,5 mm | 4,078 kg  |
| GM 32 S.49 | Griffmagnet, weiss lackiert | Ø 32 mm | 29,5 mm | 8,157 kg  |
| GM 36 S.49 | Griffmagnet, weiss lackiert | Ø 36 mm | 29,5 mm | 10,197 kg |
| GM 40 S.49 | Griffmagnet, weiss lackiert | Ø 40 mm | 30,0 mm | 12,746 kg |



## Extrastarkes Haftmagnet, silber

Diese starken Haftmagnete haben ein vernickeltes Metallgehäuse. Die Magnetserie hat eine Haftkraft bis über 13 Kilogramm. Mit diesem Magnet können Sie auch schwere Informationen an Ihrer Wandtafel anbringen.

| Art.-Nr.    | Bezeichnung                 | Mass    | Haftkraft |
|-------------|-----------------------------|---------|-----------|
| OMS 19 S.56 | 2er Set Haftmagnete, silber | ø 19 mm | 7,138 kg  |
| OMS 23 S.56 | 2er Set Haftmagnete, silber | ø 23 mm | 10,197 kg |
| OMS 29 S.56 | 2er Set Haftmagnete, silber | ø 29 mm | 13,256 kg |



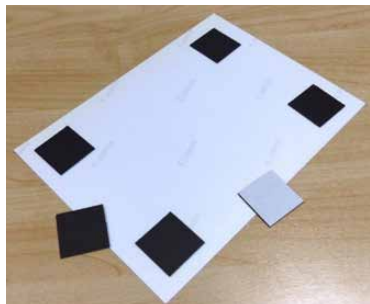
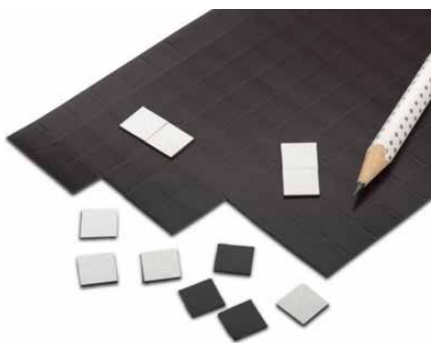
## Doppelseitiges magnetisches Wertungssymbol zum Wenden

Die Wertungssymbole sind geeignet zur schnellen Markierung von zwei möglichen Zuständen: gut/schlecht, offen/geschlossen, frei/belegt, geprüft/nicht geprüft und vieles mehr. Sie haften auf beiden Seiten magnetisch und haben eine Materialstärke von ca. 1,2 mm. Die zwei Wechselfarben sind grün und rot.

1 Pack = 5 Stück



| Art. Nr. | Bezeichnung                              | Mass    |
|----------|--|---------|
| FMS 50   | Doppelseitiges Bewertungssymbol rot/grün | Ø 50 mm |



## Selbstklebende Magnetplättchen

Quadratisch gestanzte Magnetplättchen, die rückseitig selbstklebend ausgerüstet sind.

Durch einfaches abziehen der Trägerschicht, lassen sich so ganz einfach, sauber, und unsichtbar z.B. Poster, Fotos, Deko-Artikel anheften. Dies bietet eine unsichtbare Befestigung auf allen magnethaftenden Oberflächen, wie Kühlschränke, Tafeln, Weisswandtafeln oder Schaukästen. Die Haftkraft beträgt 80 g/cm<sup>2</sup>.

Die Magnetplättchen werden als Bogenmaterial geliefert und können einfach abgetrennt werden.

| Art.-Nr. | Mass              | Inhalt   |
|----------|-------------------|----------|
| SMP 10   | 10 x 10 x 0,75 mm | 100 Stk. |
| SMP 20   | 20 x 20 x 0,75 mm | 100 Stk. |

## Selbstklebende Magnetbänder

Das Magnetband ist auf der einen Seite magnetisch und auf der anderen selbstklebend. Es ist einfach zum Zuschneiden, die Haftkraft beträgt ca. 70 g/cm<sup>2</sup>.

| Art.-Nr. | Mass          |
|----------|---------------|
| SKM 125  | 1,25 x 300 cm |
| SKM 190  | 1,90 x 300 cm |
| SKM 250  | 2,50 x 300 cm |



## Glänzende magnetische Beschriftungsbänder

Ideal für jede Art von Beschriftungen auf magnethaftendem Hintergrund. Sie können die Bänder selbst auf das richtige Mass zuschneiden und auf der weissen Vorderseite beschriften.

| Art.-Nr. | Bezeichnung        | Mass         |
|----------|--------------------|--------------|
| MEB 15   | Magnetische Bänder | 15 x 3000 mm |
| MEB 20   | Magnetische Bänder | 20 x 3000 mm |
| MEB 25   | Magnetische Bänder | 25 x 3000 mm |
| MEB 30   | Magnetische Bänder | 30 x 3000 mm |
| MEB 40   | Magnetische Bänder | 40 x 3000 mm |
| MEB 50   | Magnetische Bänder | 50 x 3000 mm |



## Extra starkes Scheibenmagnet Mini

Scheibenmagnet Ø 10 mm, Höhe 2 mm, Neodym, vernickelt

| Art.-Nr. | Mass    | Höhe | Haftkraft | Inhalt  |
|----------|---------|------|-----------|---------|
| SM 05    | ø 5 mm  | 2 mm | 0,612 kg  | 10 Stk. |
| SM 10    | ø 10 mm | 2 mm | 1,020 kg  | 10 Stk. |



Durchmesser  
1 zu 1



## Magnetbänder in 17 Farben

Die Magnetfolie verfügt über permanent-magnetische Eigenschaften, ist flexibel und haftet auf allen ferrohaltigen Flächen, wie z.B. Eisen, Stahlblech, Eisenpapier und weiteren Magnethaftflächen. Sie behält auch bei längerer Nichtbenutzung ihre dauermagnetischen Eigenschaften, richtige Lagerung vorausgesetzt.

Aus der Magnetfolie lassen sich viele nützliche Produkte herstellen, z.B. häufig wechselnde Hinweisschilder, Warnschilder, Lackierabdeckungen, Transportabdeckungen, Lagerschilder oder Kennzeichen von Kommissionier- und Paletten-Plätzen. Hierfür wird sie auf der nichtmagnetischen Seite mit farbiger PVC-Folie kaschiert. Die Materialstärke beträgt 0,9 mm, und sie können einfach geschnitten oder gestanzt werden.

Die matten Magnetbänder sind in den folgenden 17 Standardfarben lieferbar: 01 schwarz, 02 rot, 03 blau, 04 grün, 05 gelb, 06 orange, 07 braun, 09 rosa, 10 hellblau, 12 grau, 14 dunkelgrün, 15 mintgrün, 18 lila, 49 weiss, 50 goldgelb, 55 gold, 56 silber (bitte bei Ihrer Bestellung angeben).



| Art.-Nr.   | Bezeichnung        | Mass         |
|------------|--------------------|--------------|
| FMB 05._ _ | Magnetische Bänder | 5 x 1000 mm  |
| FMB 10._ _ | Magnetische Bänder | 10 x 1000 mm |
| FMB 20._ _ | Magnetische Bänder | 20 x 1000 mm |
| FMB 25._ _ | Magnetische Bänder | 25 x 1000 mm |
| FMB 30._ _ | Magnetische Bänder | 30 x 1000 mm |
| FMB 40._ _ | Magnetische Bänder | 40 x 1000 mm |
| FMB 50._ _ | Magnetische Bänder | 50 x 1000 mm |

## Doppelseitige Magnetbänder zum Wenden

Die Bänder sind geeignet zur Kennzeichnung von Plätzen mit 2 möglichen Zuständen: gut/schlecht, offen/geschlossen, frei/belegt, geprüft/nicht geprüft und vieles mehr. Sie haften auf beiden Seiten magnetisch und haben eine Materialstärke von ca. 1,2 mm. Die zwei Wechselfarben sind grün und rot.

| Art.-Nr. | Bezeichnung                        | Mass         |
|----------|------------------------------------|--------------|
| DMB 30   | Doppelseitiges Magnetband rot/grün | 30 x 1000 mm |
| DMB 50   | Doppelseitiges Magnetband rot/grün | 50 x 1000 mm |

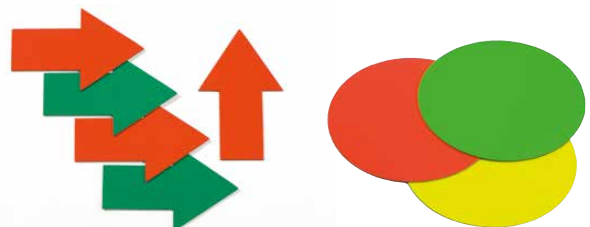


## Grosse farbige Magnetsymbole

Dank den leuchtenden Farben fallen diese Pfeile oder Kreise auf!

Diese Symbole sind mit wasserlöslichen Markern beschreibbar. Die Materialstärke der Kreise beträgt 0,9 mm und die der Pfeile 1,2 mm. Der Pfeil ist doppelseitig in grün und rot nutzbar. In den Sets sind je 5 Symbole.

| Art.-Nr. | Bezeichnung                         | Mass           |
|----------|-------------------------------------|----------------|
| MSK 01   | Symbol Kreis leuchtrot              | Ø 95 mm        |
| MSK 03   | Symbol Kreis leuchtgelb             | Ø 95 mm        |
| MSK 05   | Symbol Kreis leuchtgrün             | Ø 95 mm        |
| MSP 12   | Wendemagnetsymbol<br>Pfeil rot/grün | 125 x 80/40 mm |



## Magnetfolie für Beschriftungen

Die magnetische Folie hält auf allen eisenhaltigen Flächen. Sie lässt sich zu Schildern und Symbolen zuschneiden und dient dem Markieren und Etikettieren von Gegenständen aller Art, z.B. Lagerplätze an Metallregalen.

Die Haftkraft der Magnetfolie beträgt ca. 45 g/cm<sup>2</sup>, die Materialstärke ca. 0,9 mm.

Für Sonderformate bitten wir um Ihre Anfrage.

| Art.-Nr. | Bezeichnung       | Mass       |
|----------|-------------------|------------|
| MF 10    | Magnetfolie weiss | 10 x 10 cm |
| MF 14    | Magnetfolie weiss | 14 x 14 cm |
| MF 23    | Magnetfolie weiss | 20 x 30 cm |

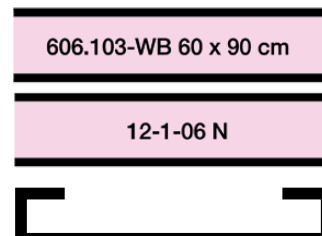


## Etikettenträger

Die Etikettenträger, auch C-Profil genannt, sind das ideale Hilfsmittel zum beschriften der Metallgestelle in Ihrem Lager oder auch im Büro auf einfachste Weise. Dank den perforierten Einlegeetiketten können die Beschriftungen schnell und kostengünstig geändert werden.

Mit den in acht verschiedenen Farben erhältlichen Etiketten, bietet Ihnen dieses System auf Ihrem Metallgestell eine geniale Übersicht. Die Etikettenträger können in zwei verschiedenen Verpackungseinheiten bestellt werden. Im Set mit 20 Trägern ist ein A4-Etikettenbogen in weiss und im Set mit 50 Trägern sind zwei A4-Etikettenbogen in weiss enthalten.

| Art.-Nr.   | Stück pro Set | Mass (H x B) |
|------------|---------------|--------------|
| ET 26/___  | 20, 50        | 20 x 60 mm   |
| ET 29/___  | 20, 50        | 20 x 90 mm   |
| ET 36/___  | 20, 50        | 30 x 60 mm   |
| ET 39/___  | 20, 50        | 30 x 90 mm   |
| ET 312/___ | 20            | 30 x 120 mm  |
| ET 318/___ | 20            | 30 x 180 mm  |



Träger Querschnitt

Weitere  
Ausführungen  
auf Seite 62

## Einlegeetiketten zu Etikettenträger

Unsere Einlegeetiketten sind im Format A4 erhältlich und können auch mit einem Laserdrucker beschriftet werden. In einem Set sind zwei A4-Blätter, diese sind quer perforiert und werden einfach auf die Länge der entsprechenden Träger zugeschnitten. Erhältlich in den acht Farben: 02 rot, 03 blau, 04 grün, 05 gelb, 06 orange, 12 grau, 09 rosa, 49 weiss (bitte angeben).

| Art.-Nr.  | passend zu      | Anzahl/Set | Perforationshöhe |
|-----------|-----------------|------------|------------------|
| ET 20 E__ | zu ET 26/___ =  | 102 Stk.   | ca. 17 mm        |
| ET 20 E__ | zu ET 29/___ =  | 68 Stk.    | ca. 17 mm        |
| ET 30 E__ | zu ET 36/___ =  | 66 Stk.    | ca. 27 mm        |
| ET 30 E__ | zu ET 39/___ =  | 44 Stk.    | ca. 27 mm        |
| ET 30 E__ | zu ET 312/___ = | 22 Stk.    | ca. 27 mm        |





## Magnetpapier für Inkjetdrucker

Nur 0,2 mm stark ist dieses weisse Magnetpapier. Die matte Beschichtung auf der nichtmagnetischen Seite lässt sich mit fast allen Tintenstrahldruckern bedrucken. Erhältlich in den Formaten DIN A4 und DIN A3. Das Magnetpapier kann mit der Schere beliebig zugeschnitten werden und haftet auf allen eisenhaltigen Oberflächen. Somit eignet es sich zur Erstellung von magnethaftenden Visitenkarten, Symbolen, Hinweisschildern etc.

Es ist nur für Inkjetdrucker und nicht für Laserdrucker geeignet.

### Selber Beschriften macht Spass!

Erstellen Sie im Handumdrehen Ihre eigenen Plakate auf Magnetpapier. Ob Sie die Motive von Hand oder per Tintenstrahldrucker gestalten möchten: Wir liefern den passenden Untergrund – magnetisch, zum Anbringen auf allen eisenhaltigen Flächen.

| Art.-Nr. | Bezeichnung                 | Mass   | Inhalt   |
|----------|-----------------------------|--------|----------|
| MAP 04   | Magnetpapier, Stärke 0,2 mm | DIN A4 | 10 Blatt |
| MAP 03   | Magnetpapier, Stärke 0,2 mm | DIN A3 | 5 Blatt  |

## Magnettaschen – flexibel und praktisch

Diese vollflächig haftenden Magnettaschen sind aus flexibler, 0,9 mm starker Magnetfolie gefertigt, die weiss beschichtet ist. Die aufgeschweisste Tasche aus stabiler, transparenter Folie ist wahlweise an einer Längs- oder Schmalseite offen. Durch die vollflächig magnetische Rückseite ist eine optimale Haftung auf eisenhaltigen Flächen, die eben oder gewölbt sind, gewährleistet.



| Art.-Nr. | Bezeichnung                | passend zu | Offen       |
|----------|----------------------------|------------|-------------|
| MT 01.H  | Magnettasche, 113 x 158 mm | DIN A6     | Schmalseite |
| MT 02.H  | Magnettasche, 155 x 215 mm | DIN A5     | Schmalseite |
| MT 03.H  | Magnettasche, 215 x 315 mm | DIN A4     | Schmalseite |
| MT 05.Q  | Magnettasche, 155 x 110 mm | DIN A6     | Längsseite  |
| MT 06.Q  | Magnettasche, 220 x 150 mm | DIN A5     | Längsseite  |
| MT 07.Q  | Magnettasche, 310 x 215 mm | DIN A4     | Längsseite  |

Sonderformate auf Anfrage erhältlich.

## Universal-Montageset

Dieses Montageset passt zu den meisten gängigen Tafeln mit einem Gegenzugblech. Einfach auf der Rückseite mit zwei Schrauben die Halter befestigen und auf der unteren Seite die zwei Gummipuffer ankleben. Die zwei L-Schrauben in die Dübel schrauben und die Tafel einhängen.

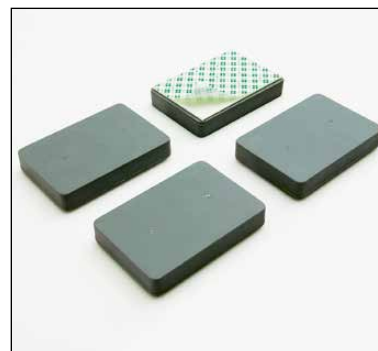
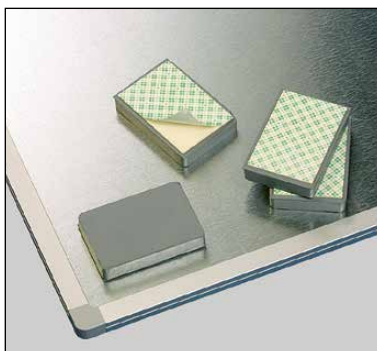
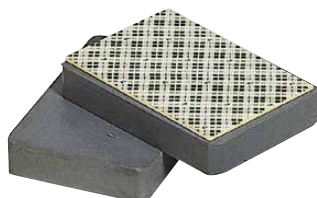
| Art.-Nr. | Bezeichnung          |
|----------|----------------------|
| M-SET 01 | Universal-Montageset |



## Blockmagnet

Mit diesem Blockmagnet gelingt Ihnen auf einfachste Weise die Befestigung von Tafeln mit einer glatten Rückwand auf Metallflächen. Die Magnete werden auf die Tafel geklebt und bereits kann die Tafel befestigt werden. Die benötigte Anzahl Magnete pro m<sup>2</sup> ist 4 Stück.

| Art.-Nr. | Mass (H x B x T)            |
|----------|-----------------------------|
| BM 101   | 1,5 x 7,9 x 5,4 cm (1 Stk.) |



## Montageset zum Businessline-Profil

Dieses Montageset passt zur Weisswandtafel-Serie Businessline. Die unteren zwei Bügel festschrauben, danach die oberen gemäss der Anleitung festschrauben und nach unten schieben.

| Art.-Nr. | Bezeichnung   |
|----------|---|
| M-SET    | Businessline-Profil schmal, Plattenmass 9, mit Rahmen 14 mm |
| M-SET-B  | Businessline-Profil breit, Plattenmass 16, mit Rahmen 21 mm |

## Bilderleiste

Die einfachste Aufhängevorrichtung ist die bewährte Bilderleiste aus farblos eloxiertem Aluminium für Schulen und Büros. Die Handhabung ist einfach: Man stösst die Papiere, ob dicke oder dünne, einfach hinauf – und alles hält. Zum Herausnehmen hebt man das Papier etwas nach oben und zieht es nach vorne. Kartons und Bilder werden herausgezogen indem man sie seitwärts nach links oder rechts zieht. Lieferung inklusive dem Montagematerial für eine Betonwand.

| Art.-Nr. | Bezeichnung         |
|----------|---------------------|
| 450.15.0 | Bilderleiste 80 cm  |
| 450.16.0 | Bilderleiste 160 cm |

Auf Wunsch fertigen wir Ihnen jedes Mass bis max. 200 cm an.

